

w sprawie przystąpienia do opracowania miejscowego planu zagospodarowania przestrzennego
terenu położonego w obrębie geodezyjnym Gutkowo

Na podstawie art. 14 ust. 1, 2 i 4 ustawy z dnia 27 marca 2003r. o planowaniu i zagospodarowaniu
przestrzennym (t.j. Dz. U. z 2018r. poz. 1945 z późn. zm.) Rada Gminy Jonkowo uchwala co następuje:

§ 1

Przystępuje się do opracowania miejscowego planu zagospodarowania przestrzennego terenu
położonego w obrębie geodezyjnym Gutkowo.

§ 2

Granice obszaru objętego planem określa załącznik graficzny będący integralną częścią uchwały.

§ 3

Wykonanie uchwały powierza się Wójtowi Gminy Jonkowo.

§ 4

Uchwała wchodzi w życie z dniem podjęcia.

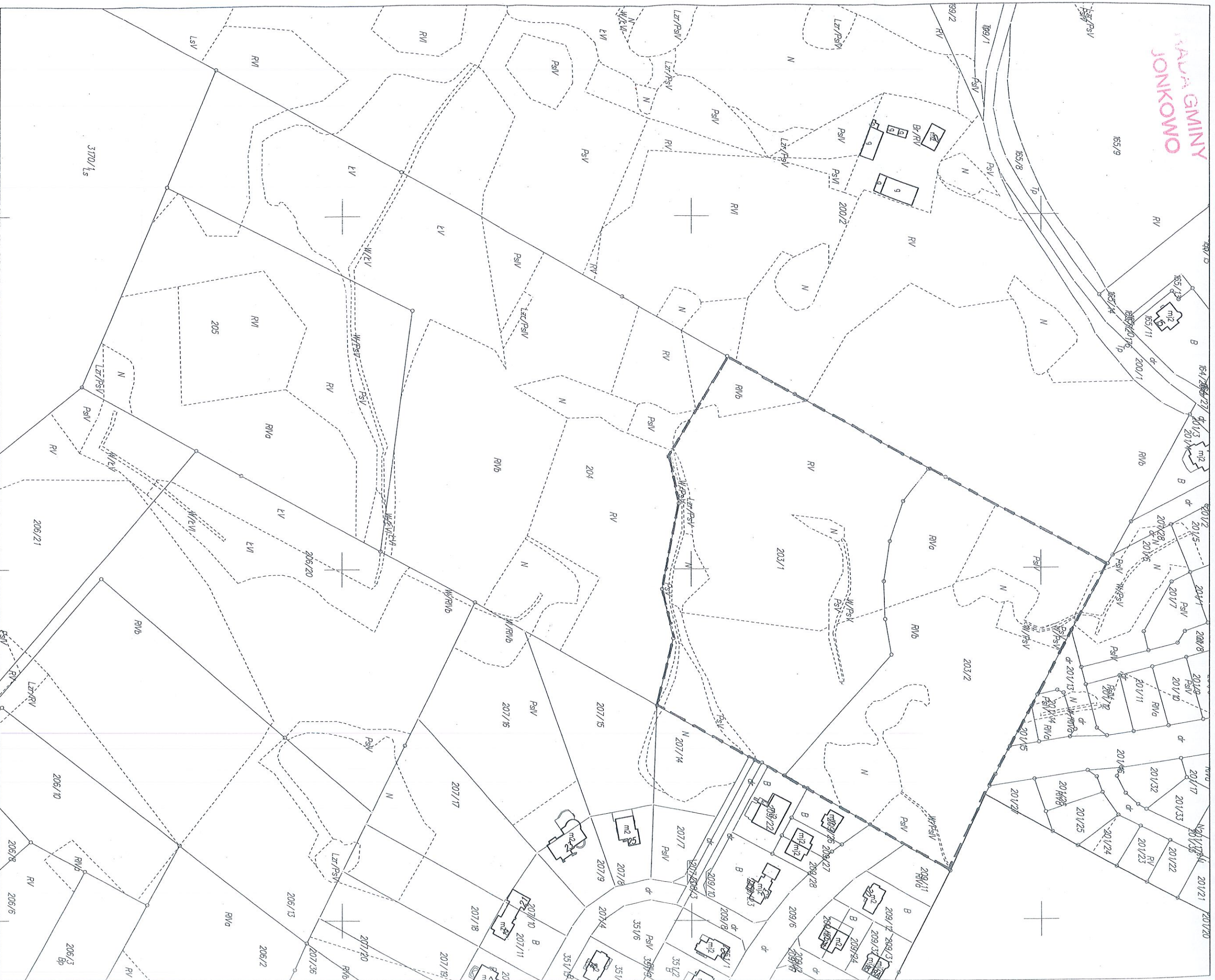
PRZEWODNICZĄCY
RADY GMINY
Sławomir Wydymus

Plan miejscowy to podstawowy dokument planistyczny w gminie. Jego celem jest ustalenie przeznaczenia terenów wraz z określeniem sposobu ich zagospodarowania oraz zabudowy. Zawarte w planie ustalenia muszą być zgodne ze Studium uwarunkowań i kierunków zagospodarowania przestrzennego.

Zgodnie z art. 14. ust. 1 ustawy z dnia 27 marca 2003r. o planowaniu i zagospodarowaniu przestrzennym w celu ustalenia przeznaczenia terenów, w tym dla inwestycji celu publicznego oraz określenia sposobów ich zagospodarowania i zabudowy, rada gminy podejmuje uchwałę o przystąpieniu do sporządzenia miejscowego planu zagospodarowania przestrzennego.

Projekt przedmiotowej uchwały dotyczy sporządzenia miejscowego planu zagospodarowania przestrzennego dla działek położonych w obrębie geodezyjnym Gutkowo w gminie Jonkowo. Celem opracowania będzie umożliwienie wprowadzenia na tych działkach głównej funkcji mieszkaniowej jednorodzinnej. Planowane przedsięwzięcie nie jest sprzeczne z ustaleniami obowiązującego Studium uwarunkowań i kierunków zagospodarowania gminy.

PRZEWODNICZĄCY
RADY GMINY
Sławomir Wydymus



Posiadaca się zgodność niniejszej kopii z treścią materiału państwowego zasobu geodezyjnego i kartograficznego	
Organ prowadzący państwowy zasób geodezyjny i kartograficzny	STAROSTA OLSZTYŃSKI
Nazwa materiału zasobu	MAPA EWIDENCYJNA skala 1:2000
Identyfikator ewidencyjny materiału zasobu	P.2814.2015.200
Data wykonania kopii	2019-06-11
Imię, nazwisko i podpis osoby reprezentującej organ	z up. STAROSTY OLSZTYŃSKIEGO <i>Dorota Kojaczowska</i> podpis w wydziale geodezji

JEDNOSTKA UDOSTĘPNIAJĄCA: STAROSTWO POWIATOWE W OLSZTYNIE
 Oznaczenie kancelaryjne wniosku: GD-1.6642
 Powiat: olsztyński
 Jednostka ewid.: 281407_2 gm. Jonkowo
 Obręb.: 0005 Gutkowo
 Układ współrzędnych : PL 2000
 Układ wysokościowy : Kronstadt 86
 Dokument zawiera dane ewidencyjne niespełniające wymagań określonych w rozporządzeniu w sprawie ewidencji gruntów i budynków.

Starostwo Powiatowe
 w Olsztynie
 Plac Bema 5
 10-516 OLSZTYN
 -55-

PRZEWODNICZĄCY
 RADY GMINY
Stawomir Wydyms

Sporządziła: Dorota Kojaczowska