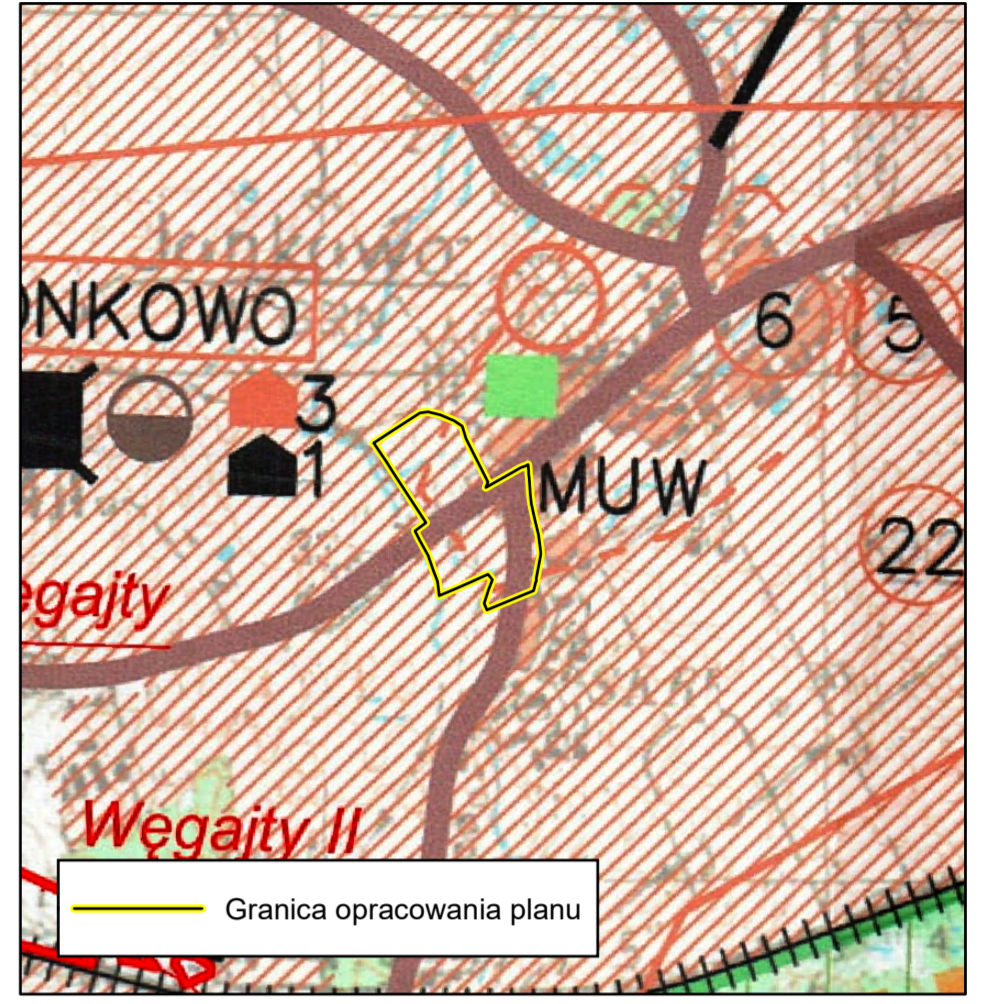


MIEJSCOWY PLAN ZAGOSPODAROWANIA PRZESTRZENNEGO TERENU POŁOŻONEGO W OBRĘBIE GEODEZYJNYM JONKOWO

ZAŁĄCZNIK NR 1
DO UCHWAŁY NR
RADY GMINY JONKOWO
Z DNIA R.



Wyrys ze Studium uwarunkowań i kierunków zagospodarowania przestrzennego gminy Jonkowo



- MUW - WIELOFUNKCYJNA
- DROGI UKŁADU PODSTAWOWEGO
- DROGI POWIATOWE(1368N)-NR DROGI
- DROGI UKŁ. PODSTAWOWEGO PROJEKTOWANE SA W KLASIE TECH. "Z"
- OBIEKTY WPISANE DO REJESTRU ZABYTKÓW WOJEWÓDZKIEGO KONSERWATORA ZABYTKÓW
- OBIEKTY WPISANE DO EWIDENCJI ZABYTKÓW WOJEWÓDZKIEGO KONSERWATORA ZABYTKÓW
- 22 LICZBA OBIEKTÓW
- CMANTARZE ZABYTKOWE WPISANE DO REJESTRU ZABYTKÓW
- OCHRONA HISTORYCZNEGO UKŁADU WSI
- ARCHEOLOGIA
- STANOWISKA ARCHEOLOGICZNE WPISANE DO REJESTRU ZABYTKÓW ARCHEOLOGICZNYCH

OZNACZENIA OBOWIĄZUJĄCE

- Granica opracowania planu
- Linie rozgraniczające tereny o różnym przeznaczeniu lub różnych zasadach zagospodarowania
- Nieprzekraczalna linia zabudowy
- Wymiar podany w metrach

PRZEZNACZENIE TERENU:

- MN - Teren zabudowy mieszkaniowej jednorodzinnej
- MNU - Teren zabudowy mieszkaniowej jednorodzinnej wraz z usługami
- U - Teren zabudowy usługowej
- ZU - Teren zieleni urządzonej
- Z - Teren zieleni
- KDZ - Teren drogi publicznej klasy zbiorczej
- KDL - Teren drogi publicznej klasy lokalnej
- KDW - Teren drogi wewnętrznej

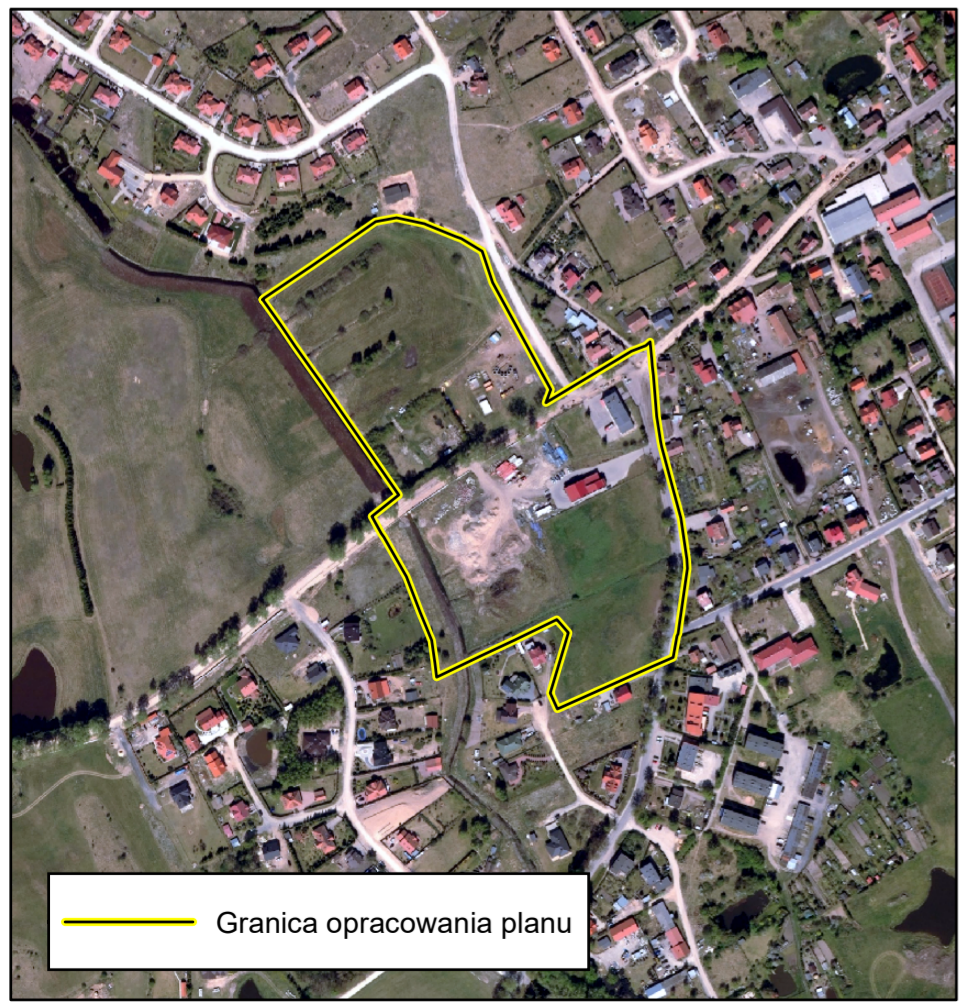
OZNACZENIA OBOWIĄZUJĄCE NA PODSTAWIE PRZEPISÓW ODREBNYCH

- Zabytkowa aleja drzew w pasach drogowych dróg powiatowych
- Główny Zbiornik Wód Podziemnych nr 213 Olsztyn

OZNACZENIE INFORMACYJNE

- Projektowane linie podziału wewnętrznego

Lokalizacja obszaru objętego planem na podkładzie ortofotomapy



SKALA 1:1 000

