

RADY GMINY JONKOWO
z dnia 12 października 2018 roku
w sprawie zaliczenia drogi do kategorii dróg gminnych

Na podstawie art. 18 ust. 2 pkt 15 ustawy z dnia 8 marca 1990r. o samorządzie gminnym (t. j. Dz. U. z 2018r. poz. 994 z późn. zm.) i art. 7 ust. 2 i 3 ustawy z dnia 21 marca 1985r. o drogach publicznych (t. j. Dz. U. z 2017r. poz. 2222 z późn. zm.), po zasięgnięciu opinii Zarządu Powiatu Olsztyńskiego – Rada Gminy Jonkowo uchwała, co następuje:

§ 1

Zalicza się do kategorii dróg gminnych położonych na terenie Gminy Jonkowo następującą drogę:

- drogę od wsi Gutkowo położoną w obrębie Gutkowo dz. nr 41/1, 35, 37

§ 2

Szczegółowe położenie i przebieg drogi wymienionej w § 1 oznaczony na mapie stanowiącej załącznik nr 1 do niniejszej uchwały.

§ 3

Opis położenia i przebieg drogi wymienionej w § 1 jest przedstawiony w załączniku nr 2 do niniejszej uchwały.

§ 4

Wykonanie uchwały powierza się Wójtowi Gminy Jonkowo.

§ 5

Uchwała wchodzi w życie po upływie 14 dni od dnia ogłoszenia w Dzienniku Urzędowym Województwa Warmińsko-Mazurskiego.

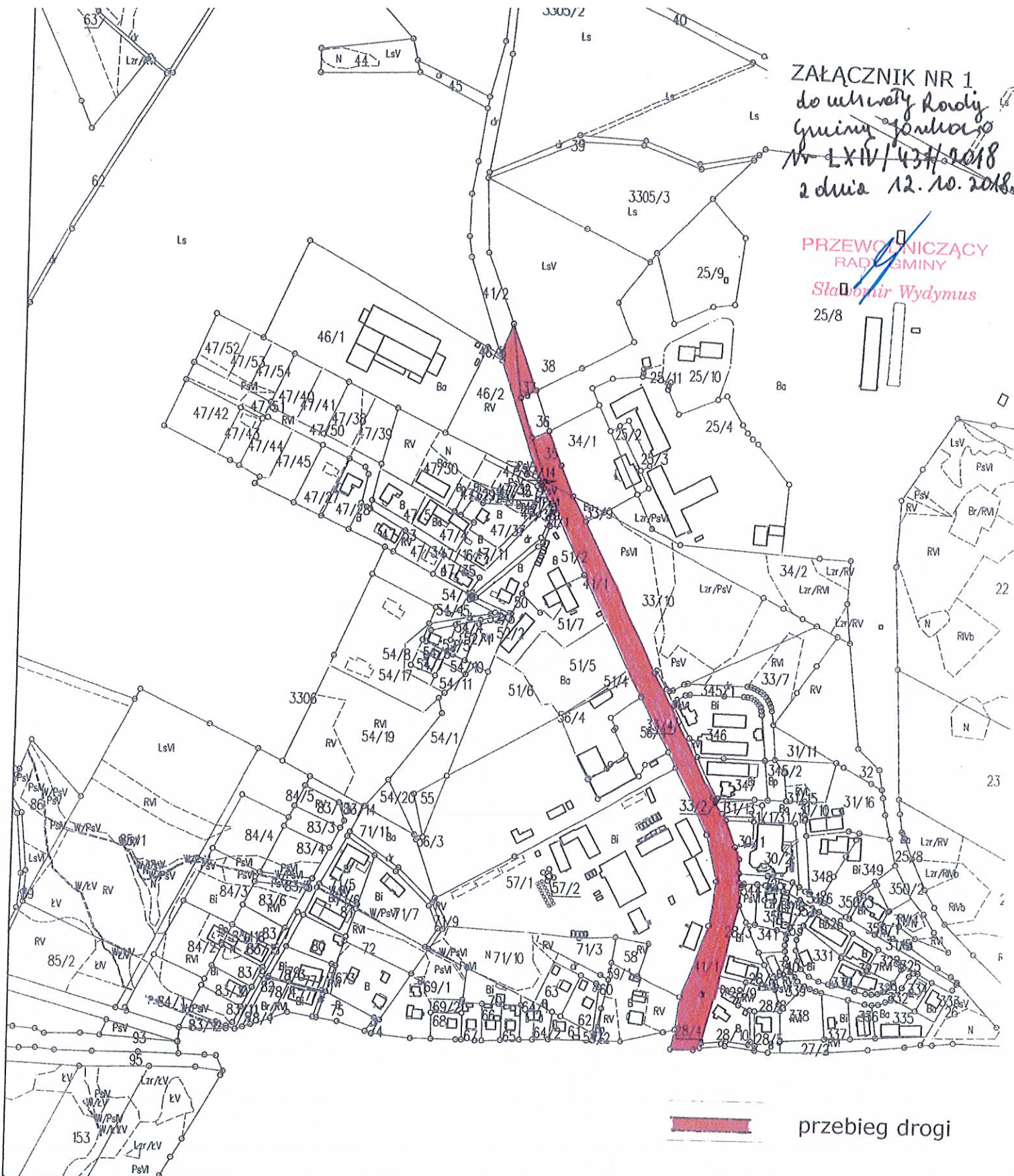
PRZEWODNICZĄCY
RADY GMINY
Stawomir Wydymus


ZAŁĄCZNIK NR 1
do uchwały Rady
Gminy Jonkowo
Nr LXIV/434/2018
z dnia 12.10.2018r

PRZEWODNICZĄCY
RADY GMINY

Slawomir Wydymus

25/8



 przebieg drogi

Poświadczą się zgodność niniejszej kopii z treścią materiału państwowego zasobu geodezyjnego i kartograficznego	
Organ prowadzący państwowy zasób geodezyjny i kartograficzny	STAROSTA OLSZTYŃSKI
Nazwa materiału zasobu	MAPA EWIDENCYJNA skala 1:5000
Identyfikator ewidencyjny materiału zasobu	P.2814.2015.200
Data wykonania kopii	2018-08-29
Imię, nazwisko i podpis osoby reprezentującej organ	

JEDNOSTKA UDOSTĘPNIAJĄCA: STAROSTWO POWIATOWE W OLSZTYNIE
Oznaczenie kancelaryjne wniosku: GD-PODGIK.6642.2

Województwo: warmińsko-mazurskie
Powiat: olsztyński
Jednostka ewid.: Jonkowo
Obręb.: Gutkowo

Starostwo Powiatowe
w Olsztynie
Plac Remia 5
10-516 Olsztyn

Układ współrzędnych: PL 2000
Układ wysokościowy: Kronsztadt 86

Dokument zawiera dane ewidencyjne niespełniające wymagań określonych w rozporządzeniu w sprawie ewidencji gruntów i budynków

Załącznik nr 2
do uchwały Rady Gminy Jonkowo Nr LXIV/437/2018
z dnia 12.10.2018r.

lp.	położenie drogi (obręb, nr działki)	przebieg drogi	długość drogi
1	Gutkowo dz. nr 41/1, 35, 37	od przejazdu kolejowego (granica z Gminą Olsztyn) do lasu	ok. 0,75 km

PRZEWODNICZĄCY
RADY GMINY
Sławomir Wydymus