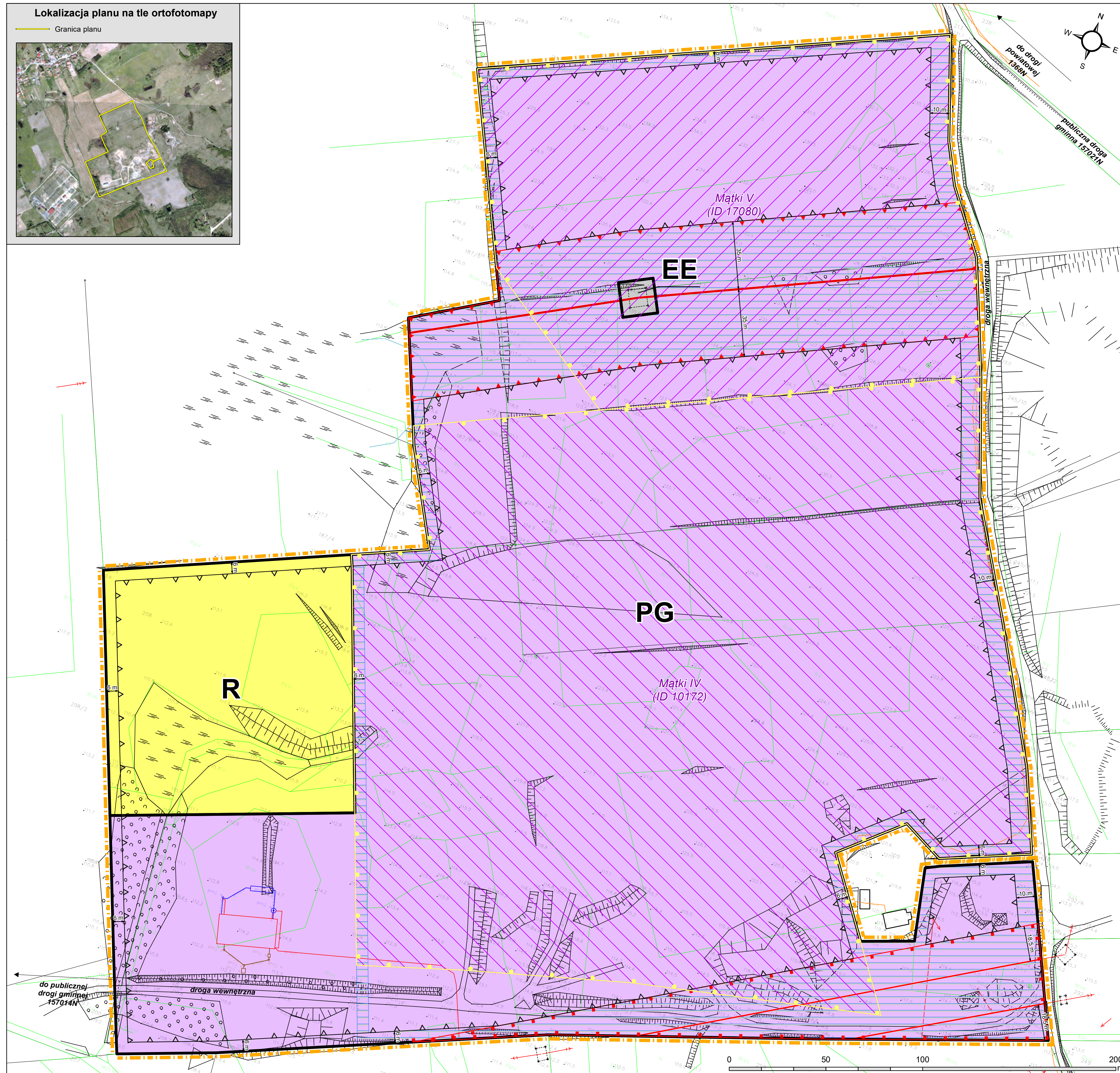


Lokalizacja planu na tle ortofotomapy

Granica planu

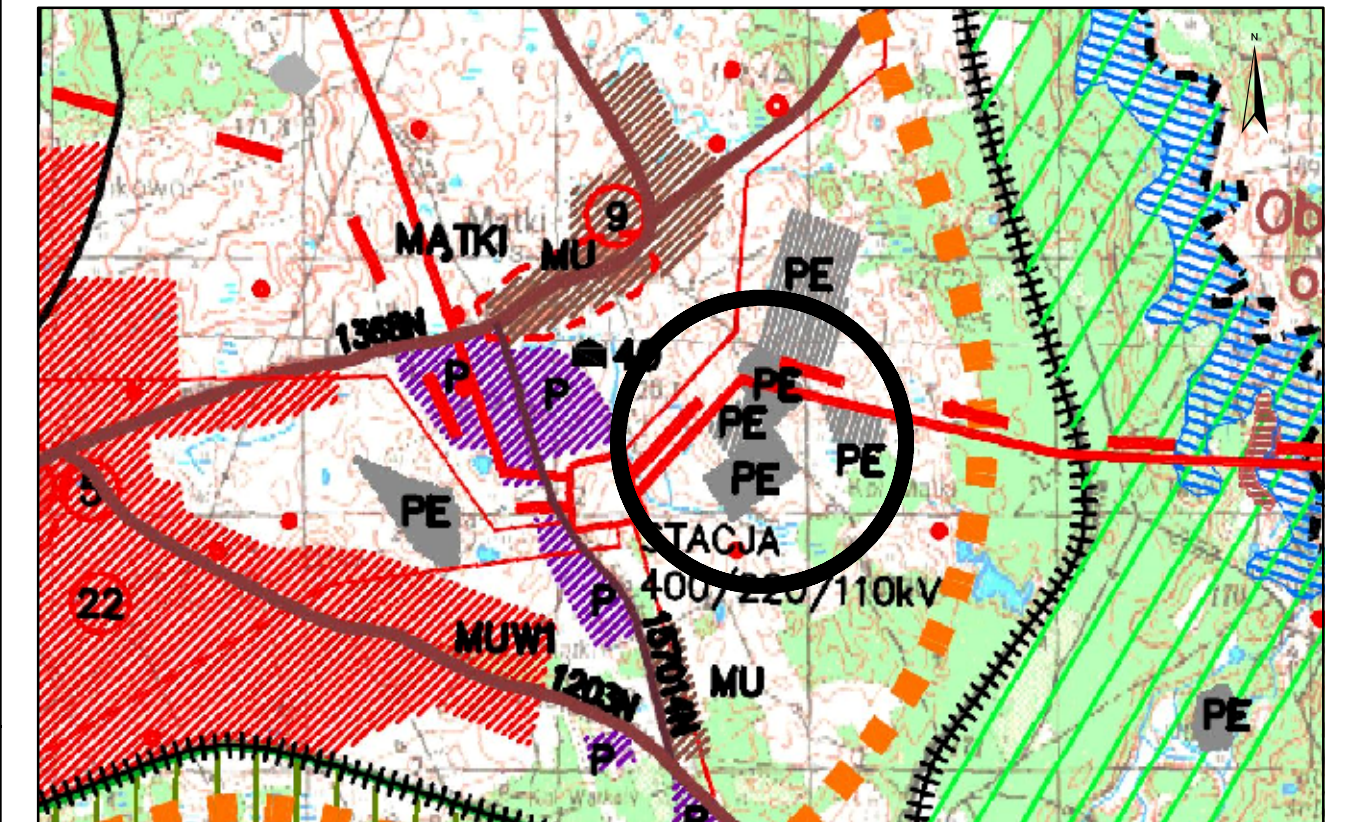


ZALĄCZNIK NR 1
do Uchwały Nr
Rady Gminy Jonkowo
z dnia r.

MIEJSCOWY PLAN ZAGOSPODAROWANIA PRZESTRZENNEGO
terenu położonego w obrębie geodezyjnym Mątka

1:1 000

Wyrys ze Studium uwarunkowań i kierunków zagospodarowania przestrzennego gminy Jonkowo



- GRANICA GMINY
- JONKOWO
- JEDNOSTKI STRUKTURALNE
- GRANICE JEDNOSTEK STRUKTURALNYCH
- WAZNIEJSZE INWESTYCJE CELU PUBLICZNEGO
- 14
- POSTULOWANE STREFY ZAINWESTOWANIA JEDNOSTEK OSADNICZYCH
- WEOFUNKCYJNA
- WEOFUNKCYJNA Z WYŁĄCZENIEM FUNKCJI MIESZKANIOWEJ
- TERENY POD LOKALIZACJĘ WIELKO POMICZKOWYCH OBIEKTÓW HANDLOWYCH
- MIESZKALNO-USŁUGOWA
- USŁUG TURYSTYKI I REKREACJI
- PRODUKCYJNA
- ZASOBY NATURALNE
- UODOKUMENTOWANE ZŁOŻA KRUSZYW
- EKSPLOATOWANE ZŁOŻA KRUSZYW
- SPODZIEWANE WYSTĘPOWANIE KRUSZYWA NATURALNEGO
- ENERGETYKA
- PROJEKTOWANY PRZEBIEG LINII 400 KV OSTROLEKA - OLSZTYN MĄTKI NA ISTNIEJĄCEJ KONSTRUKCJI
- PLAN LINII 400 KV OLSZTYN MĄTKI - OLSZTYN I
- PLANOWANA LINIA 400 KV PŁOCK - OLSZTYN - MĄTKI (ROZWIĄZANIE ALTERNATYWNE)
- PLAN LINII 400 KV GDARŃ BŁONIA - OLSZTYN MĄTKI
- ISTNIEJĄCA STACJA 400/220/110 KV PRZEWDZIANA DO ROZBUDOWY
- ISTNIEJĄCE LINIE 110KV

OZNACZENIA

- Granica planu
- Linie rozgraniczające tereny o różnym przeznaczeniu lub różnych zasadach zagospodarowania przestrzennego
- Nieprzekraczalna linia zabudowy
- Filar ochronny
- Pas technologiczny istniejącej linii najwyższego napięcia 400 kV
- Pas technologiczny istniejącej linii wysokiego napięcia 110 kV
- 6 m --- Wymiar podany w metrach

Przeznaczenia terenów:

- PG - Teren eksploatacji kopalni
- R - Teren rolniczy
- EE - Teren infrastruktury technicznej - elektroenergetyka

OZNACZENIA OBOWIĄZUJĄCE NA PODSTAWIE PRZEPISÓW ODREBNYCH

- Granica terenu górniczego
- Złoże kruszywa naturalnego Mątka IV (ID 10172)
- Złoże kruszywa naturalnego Mątka V (ID 17080)

OZNACZENIA INFORMACYJNE

- Kierunek drogi
- Istniejąca linia najwyższego napięcia 400 kV
- Istniejąca linia wysokiego napięcia 110 kV