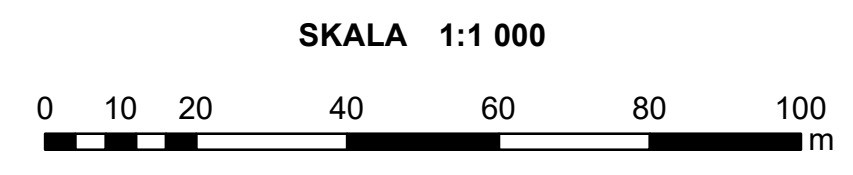
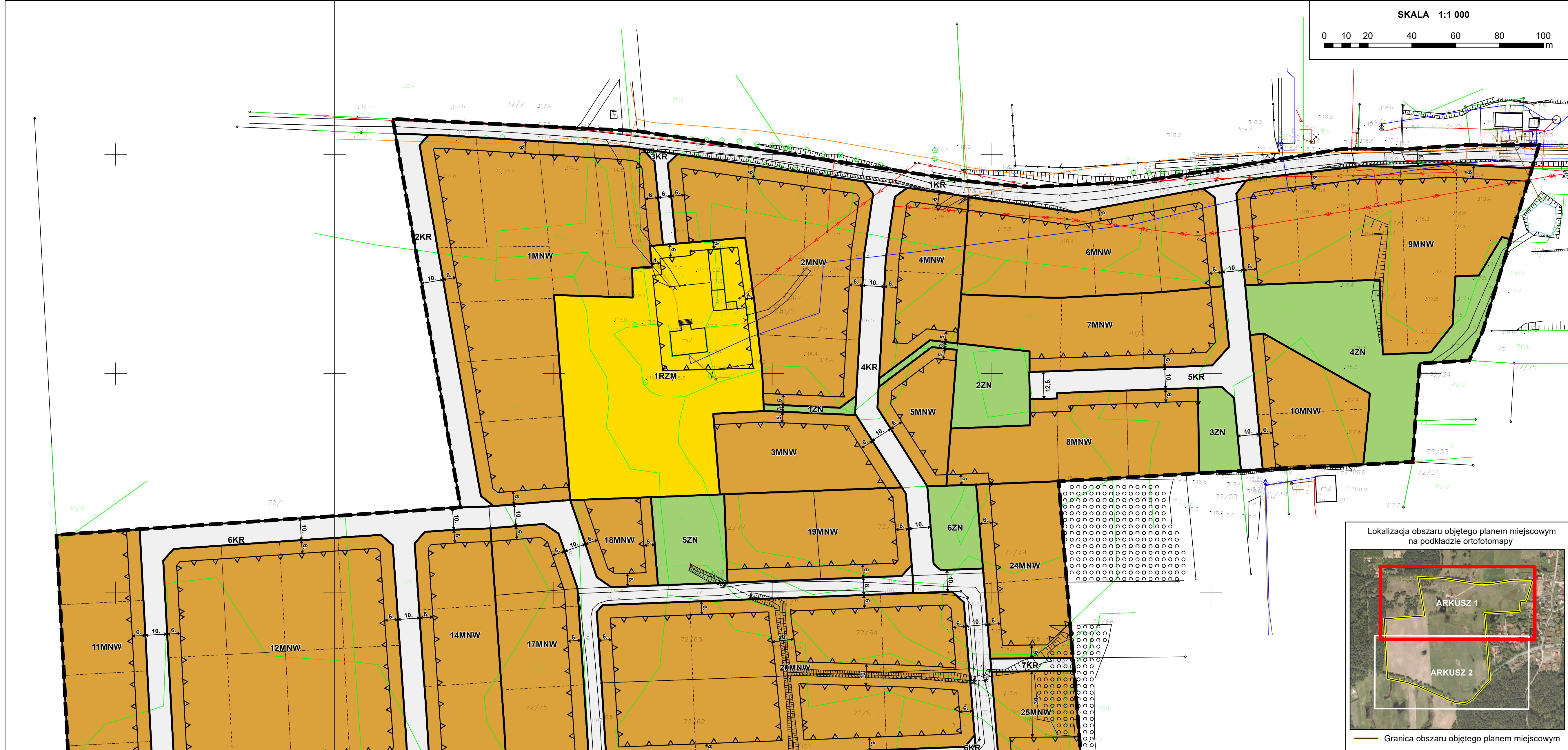




MIEJSCOWY PLAN ZAGOSPODAROWANIA PRZESTRZENNEGO TERENU POŁOŻONEGO W OBRĘBIE GEODEZYJNYM WRZESINA

ZAŁĄCZNIK NR 1
DO UCHWAŁY NR ...
RADY GMINY JONKOWO
Z DNIA ... R.



Wrys ze Studium uwarunkowań i kierunków zagospodarowania przestrzennego gminy Jonkowo



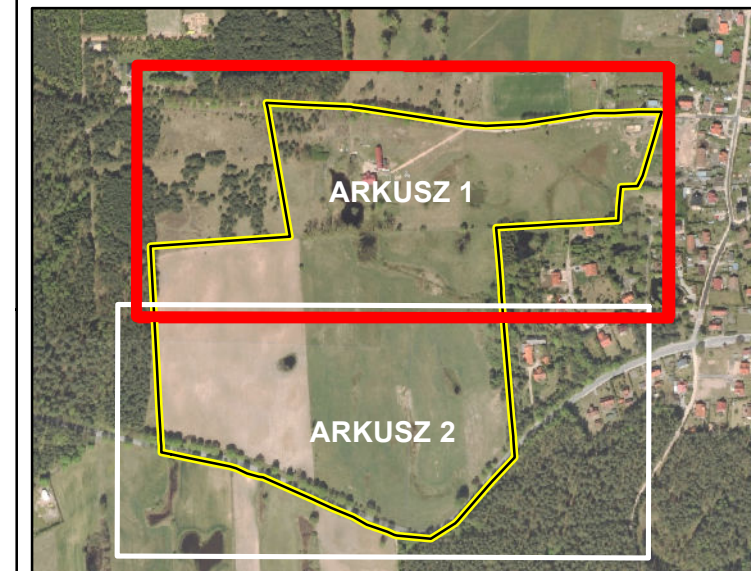
- Granica obszaru objętego planem miejscowym
- MUW - WIELOFUNKCYJNA
- DRÓGI UKŁADU NADRZĘDZEGO
DROGA WOJEWÓDZKA NR 527
- PROJEKTOWANE SKRZYŻOWANIA SKANALIZOWANE
- OCHRONA HISTORYCZNEGO UKŁADU WSI

- Elementy będące ustaleniami planu miejscowego:**
- Granica obszaru objętego planem miejscowym
 - Linie rozgraniczające tereny o różnym przeznaczeniu lub różnych zasadach zagospodarowania
 - Nieprzekraczalna linia zabudowy
 - Wymiar podany w metrach
- Określenie przeznaczenia terenów:**
- MNW - teren zabudowy mieszkaniowej jednorodzinnej wolnostojącej
 - MNW-U - teren zabudowy mieszkaniowej jednorodzinnej wolnostojącej lub usług
 - KDG - teren drogi głównej
 - KR - teren komunikacji drogowej wewnętrznej
 - RZM - teren zabudowy zagrodowej
 - ZN - teren zieleni naturalnej

- Element informacyjny niebędący ustaleniem planu miejscowego:**
- Projektowane linie podziału wewnętrznego

Układ współrzędnych płaskich prostokątnych PL-2000 strefa 7
Źródło pochodzenia użytego materiału państwowego zasobu geodezyjnego i kartograficznego:
Starostwo Powiatowe w Olsztynie, Wydział Geodezji
Powiatowy Ośrodek Dokumentacji Geodezyjnej i Kartograficznej
Plac gen. Józefa Bema 5, 10-516 Olsztyn

Lokalizacja obszaru objętego planem miejscowym na podkładzie ortofotomapy



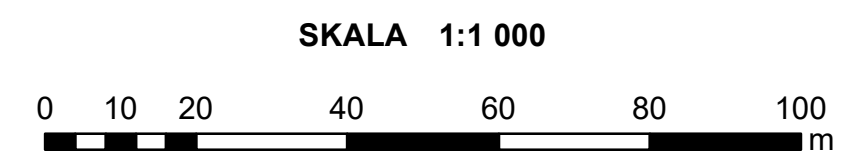
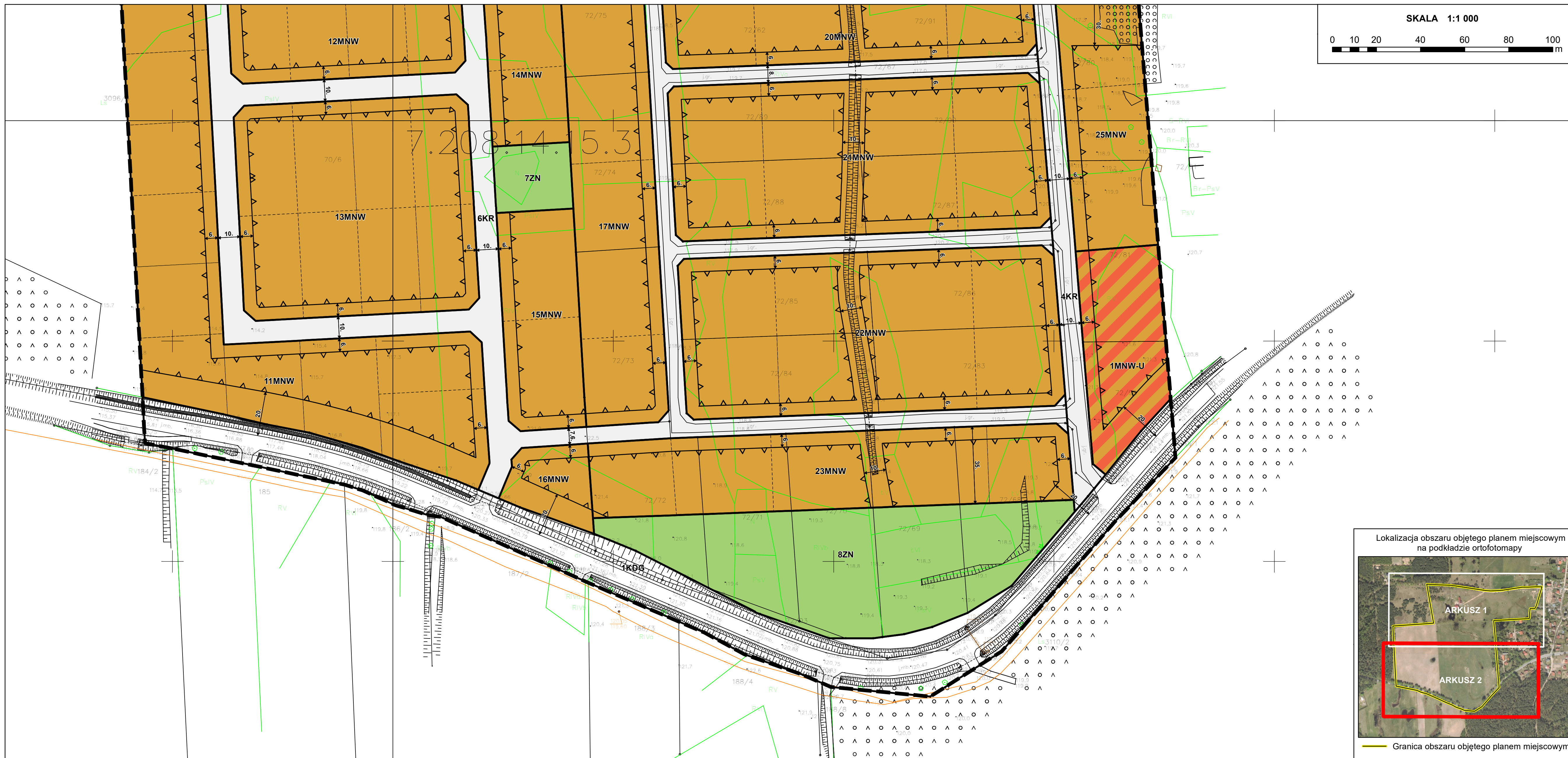
Granica obszaru objętego planem miejscowym

ARKUSZ 1 z 2
FORMAT WYDRUKU: 90 cm x 42 cm

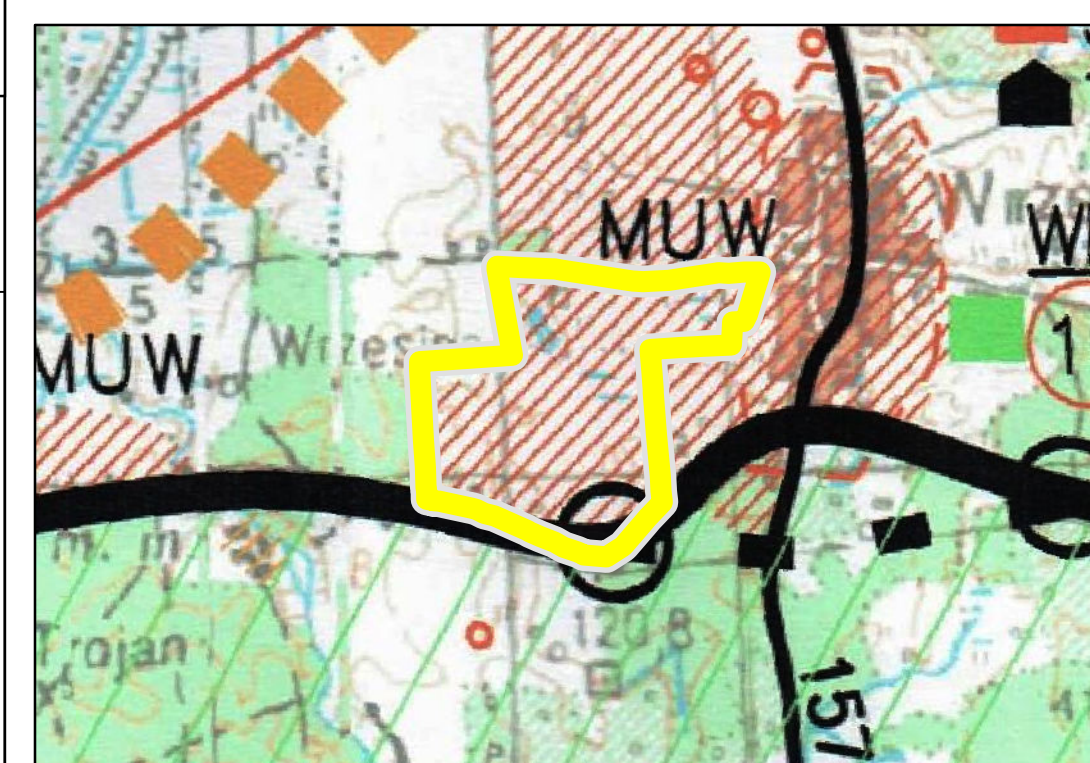


MIEJSCOWY PLAN ZAGOSPODAROWANIA PRZESTRZENNEGO TERENU POŁOŻONEGO W OBRĘBIE GEODEZYJNYM WRZESINA

ZALĄCZNIK NR 1
DO UCHWAŁY NR .../.../...
RADY GMINY JONKOWO
Z DNIA R.



Wyrys ze Studium uwarunkowań i kierunków zagospodarowania przestrzennego gminy Jonkowo



- Granica obszaru objętego planem miejscowym
- MUW - WIELOFUNKCYJNA
- DROGI UKŁADU NADRZĘDZEGO DROGA WOJEWÓDZKA NR 527
- PROJEKTOWANE SKRZYŻOWANIA SKANALIZOWANE
- OCHRONA HISTORYCZNEGO UKŁADU WSI

- Elementy będące ustaleniami planu miejscowego:**
- Granica obszaru objętego planem miejscowym
 - Linie rozgraniczające tereny o różnym przeznaczeniu lub różnych zasadach zagospodarowania
 - ▽ Nieprzekraczalna linia zabudowy
 - ← 20 → Wymiar podany w metrach
- Określenie przeznaczenia terenów:**
- MNW - teren zabudowy mieszkaniowej jednorodzinnej wolnostojącej
 - MNW-U - teren zabudowy mieszkaniowej jednorodzinnej wolnostojącej lub usług
 - KDG - teren drogi głównej
 - KR - teren komunikacji drogowej wewnętrznej
 - ZYM - teren zabudowy zagrodowej
 - ZN - teren zieleni naturalnej

- Element informacyjny niebędący ustaleniem planu miejscowego:**
- Projektowane linie podziału wewnętrznego

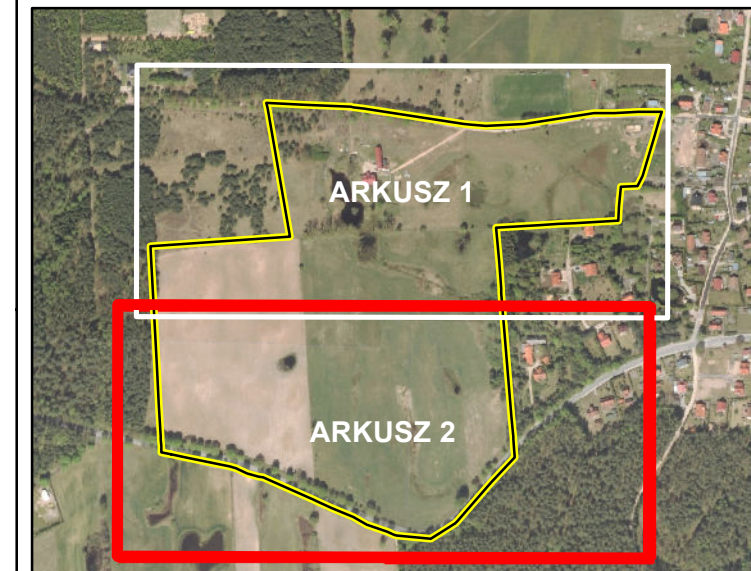
Układ współrzędnych płaskich prostokątnych PL-2000 strefa 7

Źródło pochodzenia użytego materiału państwowego zasobu geodezyjnego i kartograficznego:
Starostwo Powiatowe w Olsztynie, Wydział Geodezji
Powiatowy Ośrodek Dokumentacji Geodezyjnej i Kartograficznej
Plac gen. Józefa Bema 5, 10-516 Olsztyn

ARKUSZ 2 z 2

FORMAT WYDRUKU: 90 cm x 42 cm

Lokalizacja obszaru objętego planem miejscowym na podkładzie ortofotomapy



Granica obszaru objętego planem miejscowym