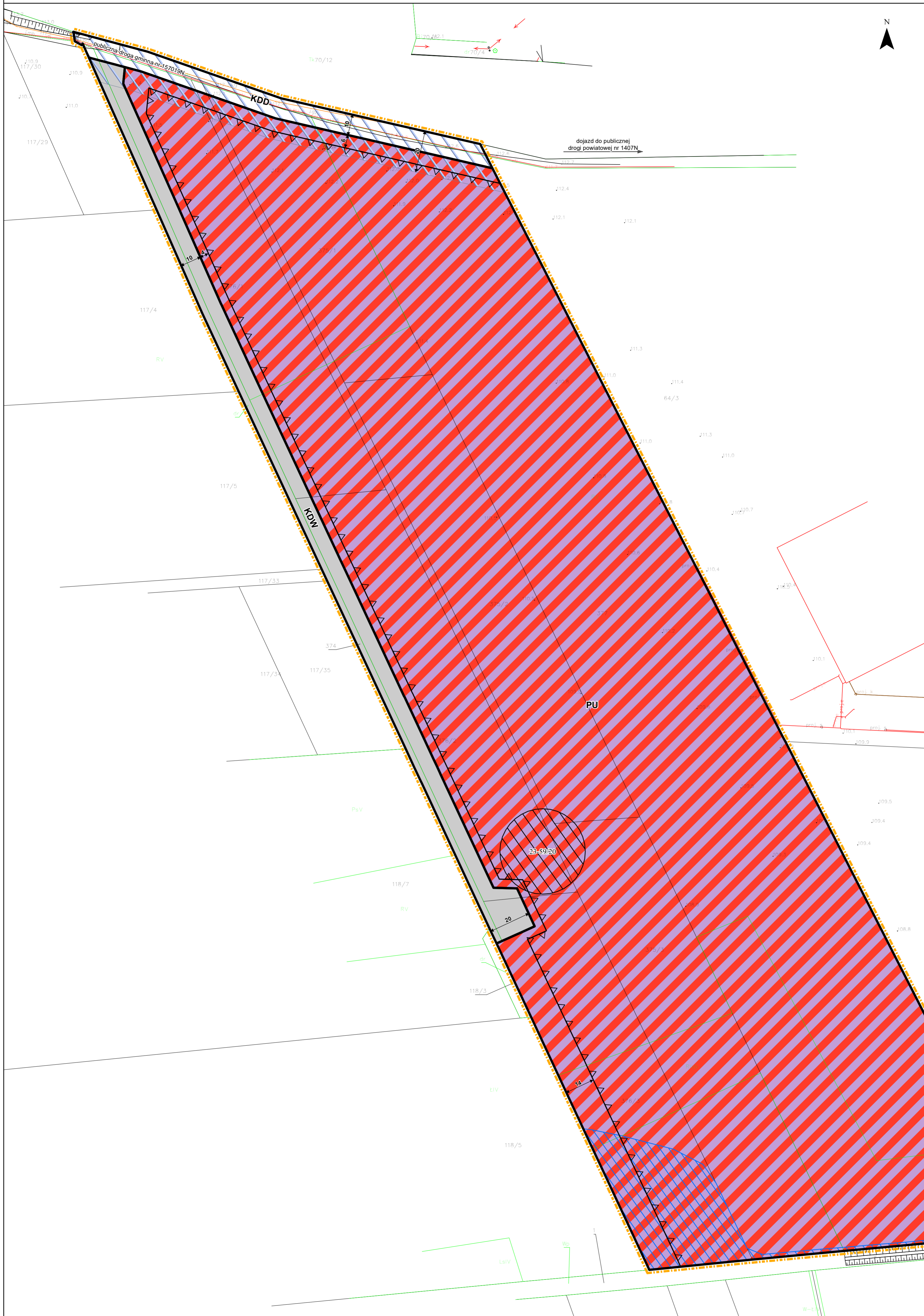
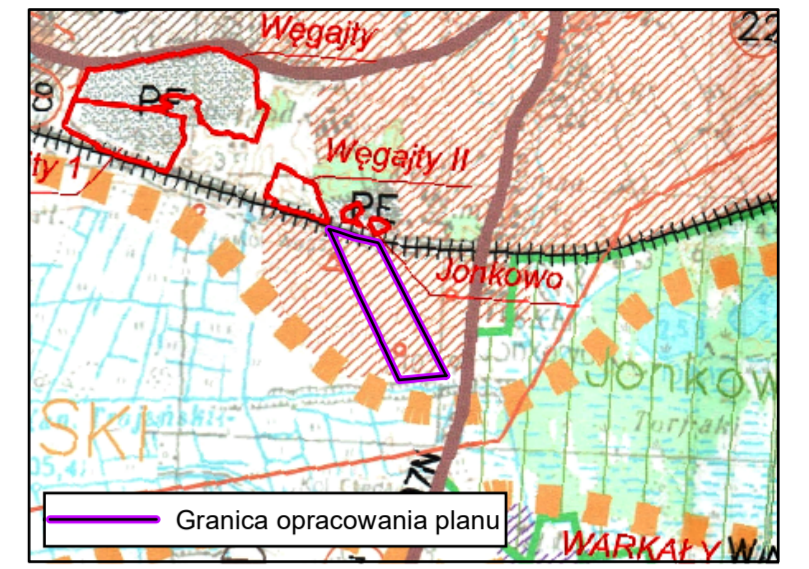


MIEJSCOWY PLAN ZAGOSPODAROWANIA PRZESTRZENNEGO GMINY JONKOWO W CZĘŚCI OBRĘBU JONKOWO

ZAŁĄCZNIK NR 1
DO UCHWAŁY NR
RADY GMINY JONKOWO
Z DNIA R.

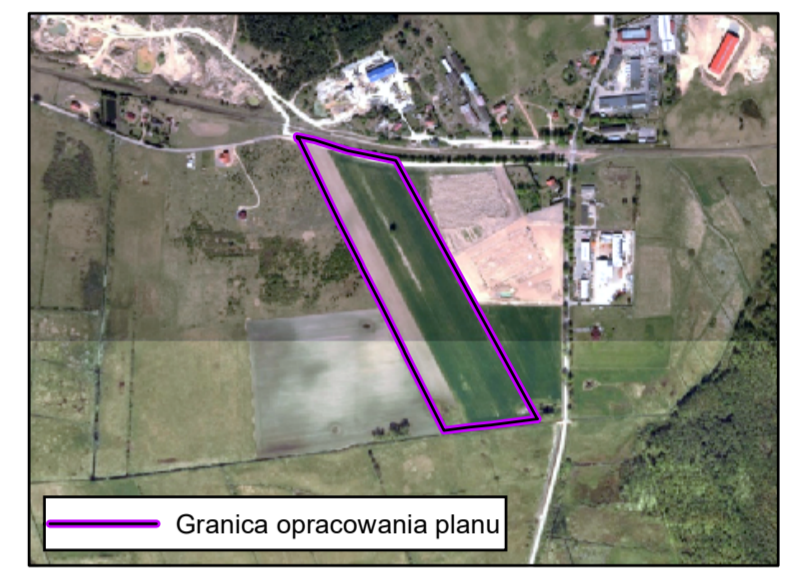


Wrys z Studium uwarunkowań i kierunków zagospodarowania przestrzennego gminy Jonkowo



- GRANICE JEDNOSTEK STRUKTURALNYCH
- MIAK WIELOFUNKCYJNA
- PE UDOKUMENTOWANE ZŁOŻA KRUSZYW
- STANOWISKA ARCHEOLOGICZNE WPISANE DO REJESTRU ZABYTOKÓW ARCHEOLOGICZNYCH
- STANOWISKA ARCHEOLOGICZNE O NIEOKREŚLONEJ LOKALIZACJI

Lokalizacja obszaru objętego planem na podkładzie ortofotomapy



OZNACZENIA OBOWIĄZUJĄCE

- Granica opracowania planu
- Linie rozgraniczające tereny o różnym przeznaczeniu lub różnych zasadach zagospodarowania
- Nieprzekraczalna linia zabudowy
- Wymiar podany w metrach

PRZEZNACZENIE TERENU:

- PU - teren zabudowy produkcyjno-usługowej
- KDD - teren drogi publicznej klasy dojazdowej
- KDW - teren drogi wewnętrznej

OZNACZENIA OBOWIĄZUJĄCE NA PODSTAWIE PRZEPISÓW ODRĘBNYCH

- Stanowisko archeologiczne wraz z numerem ewidencyjnym
- Strefa ograniczeń w zagospodarowaniu terenu położonego w sąsiedztwie kolei

OZNACZENIE INFORMACYJNE

- Obszar występowania niekorzystnych warunków gruntowo-wodnych

SKALA 1:1 000

