

Miejscowy plan zagospodarowania przestrzennego terenu położonego w obrębie geodezyjnym Giedajty

ZALĄCZNIK NR 1
DO UCHWAŁY NR XLVIII/281/2022
RADY GMINY JONKOWO
Z DNIA 27.04.2022 R.

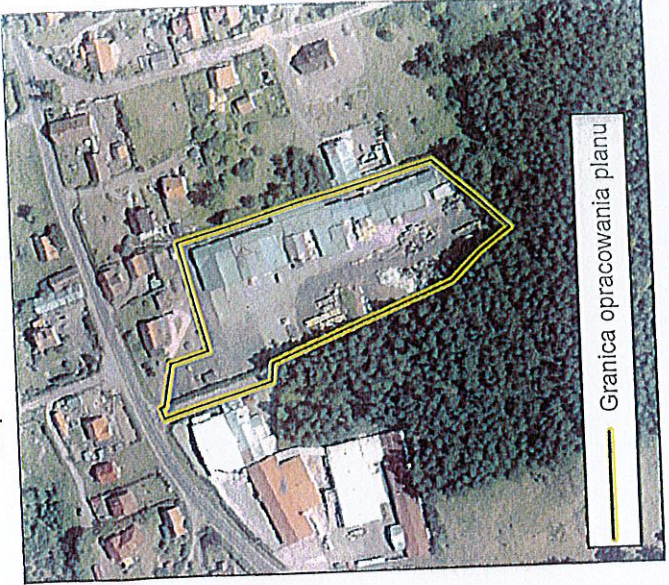


Wyrys ze Studium uwarunkowań
i kierunków zagospodarowania przestrzennego
gminy Jonkowo



- Granica opracowania planu**
- MU MIESZKANIO-USŁUGOWA
 - CH REALIZACJA SKANALIZACJI LINII
 - OSZAR CH REALIZACJI SKANALIZACJI
 - OSZAR CH REALIZACJI PRZEBIEGU DRÓG WLEWODZKIEJ
 - PROJEKTOWANA ZMIANA PRZEBIEGU DRÓG WLEWODZKIEJ
 - PROJEKTOWANE SKANALIZOWANIE
 - OBIEKTY WPISANE DO REJESTRU ZABYTKÓW KRAJOWEGO KONSERWATORA ZABYTKÓW
 - OBIEKTY WPISANE DO EMBENKIJ ZABYTKÓW KRAJOWEGO KONSERWATORA ZABYTKÓW
 - STANOWISKA ARCHEOLOGICZNE O OKREŚLONEJ LOKALIZACJI

Lokalizacja obszaru objętego planem
na podkładzie ortofotomapy



OZNACZENIA

- Granica opracowania planu
- Linie rozgraniczające tereny o różnym
przeznaczeniu lub różnych zasadach
zagospodarowania
- Nieprzekraczalna linia zabudowy
- Wymiar podany w metrach

Przeznaczenie terenu:

- PU - Teren zabudowy
produkcyjno-usługowej
- KDW - Teren drogi wewnętrznej

SKALA 1:1 000



Obszar objęty planem
w całości znajduje się w granicach
Obszaru Chronionego Krajobrazu Doliny Pasieki