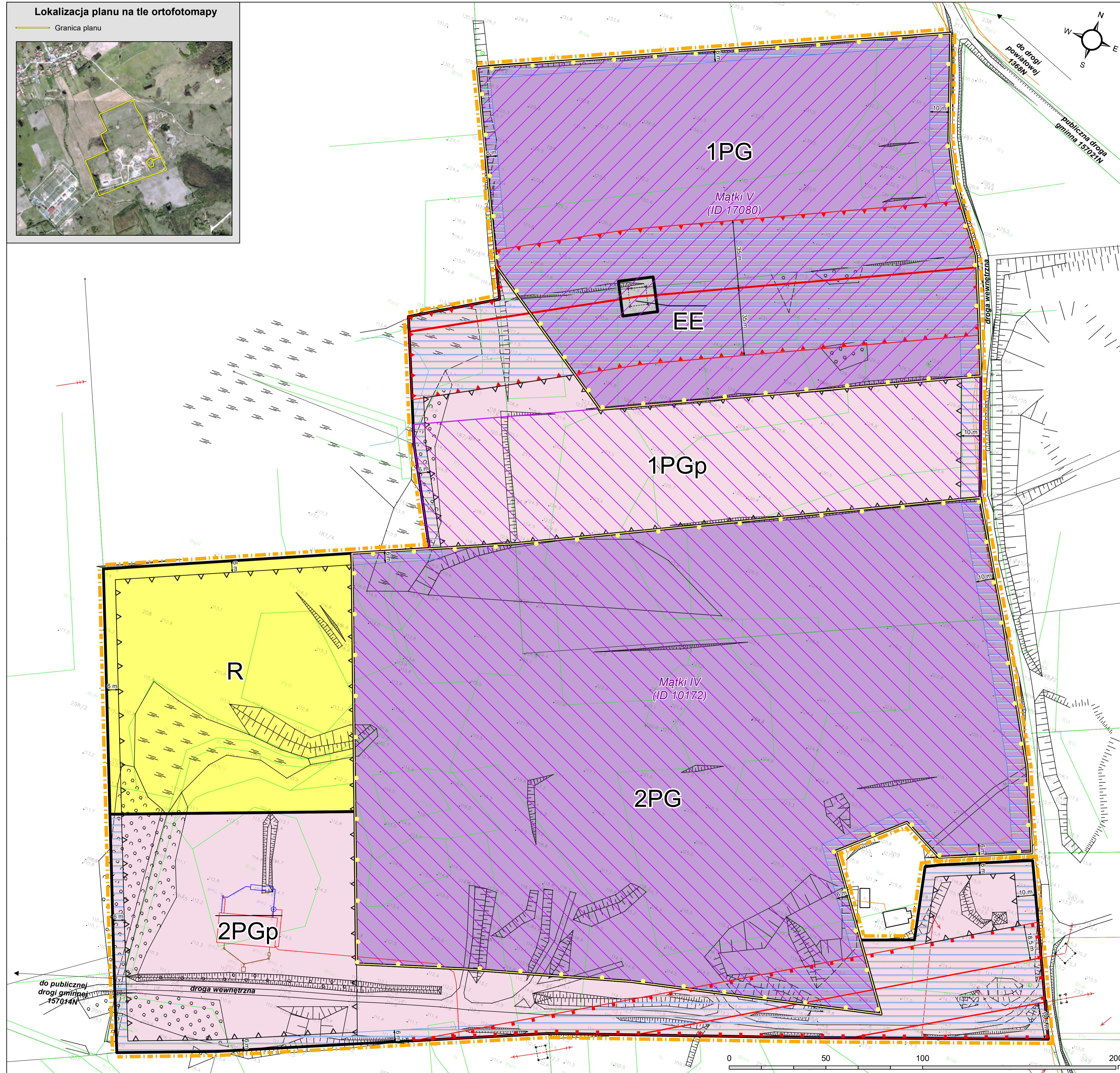


Lokalizacja planu na tle ortofotomapy

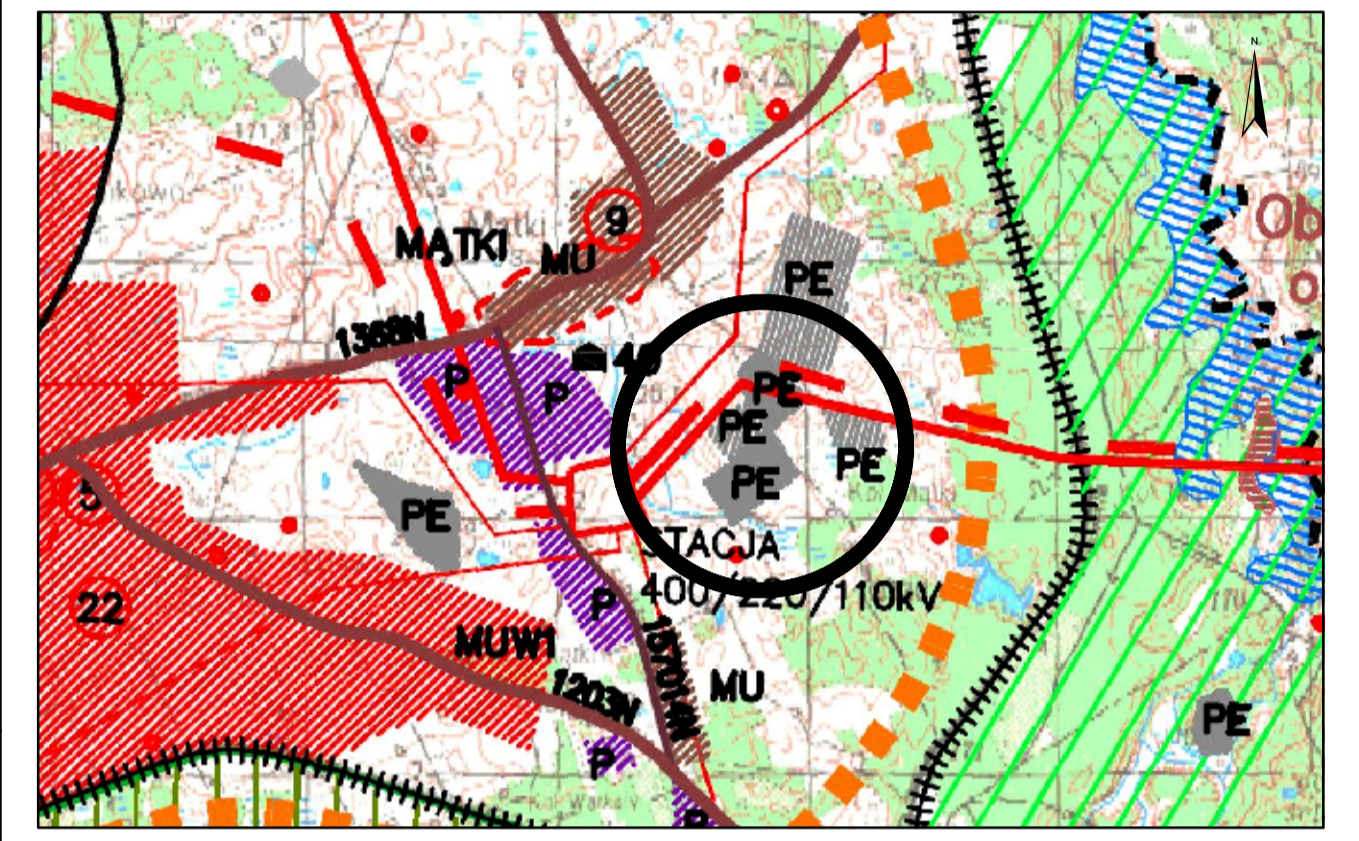
Granica planu



ZALĄCZNIK NR 1  
do Uchwały Nr .....  
Rady Gminy Jonkowo  
z dnia ..... r.

**MIEJSKOWY PLAN ZAGOSPODAROWANIA PRZESTRZENNEGO**  
terenu położonego w obrębie geodezyjnym Mątki  
1:1 000

**Wyrys ze Studium uwarunkowań i kierunków zagospodarowania przestrzennego gminy Jonkowo**



- GRANICA GMINY JONKOWO
- JEDNOSTKI STRUKTURALNE
- GRANICE JEDNOSTEK STRUKTURALNYCH
- WAZNIEJSZE INWESTYCJE CELU PUBLICZNEGO
- POSTULOWANE STREFY ZAINWESTOWANIA JEDNOSTEK OSADNICZYCH
- WEOFUNKCYJNA
- WEOFUNKCYJNA Z WYŁĄCZENIEM FUNKCJI MIESZKANIOWEJ
- TERENY POD LOKALIZACJĘ WIELKO POMERZCHNIOWYCH OBIEKTÓW HANDLOWYCH
- MIESZKALNO-USŁUGOWA
- USŁUG TURYSTYKI I REKREACJI
- PRODUKCYJNA
- ZASOBY NATURALNE
- UDKUMENTOWANE ZŁOŻA KRUSZYW
- EKSPLOATOWANE ZŁOŻA KRUSZYW
- SPODZIEWANE WYSTĘPOWANIE KRUSZYWA NATURALNEGO
- ENERGETYKA
- PROJEKTOWANY PRZEBIEG LINII 400 KV OSTROLEKA - OLSZTYN MĄTKI NA ISTNIEJĄCEJ KONSTRUKCJI
- PLANOWANA LINIA 400 KV OLSZTYN - OLSZTYN I
- PLANOWANA LINIA 400 KV PŁOCK - OLSZTYN - MĄTKI (ROZWIĄZANIE ALTERNATYWNE)
- PLAN LINII 400 KV GDAŃSK - BŁONIA - OLSZTYN MĄTKI
- ISTNIEJĄCA STACJA 400/220/110 KV PRZEWIDZIANA DO ROZBUDOWY
- ISTNIEJĄCE LINIE 110KV

- OZNACZENIA**
- Granica planu
  - Linie rozgraniczające tereny o różnym przeznaczeniu lub różnych zasadach zagospodarowania przestrzennego
  - Nieprzekraczalna linia zabudowy
  - Filar ochronny
  - Pas technologiczny istniejącej linii najwyższego napięcia 400 kV
  - Pas technologiczny istniejącej linii wysokiego napięcia 110 kV
  - 6 m --- Wymiar podany w metrach
- Przeznaczenia terenów:**
- PG - Obszary i tereny górnicze
  - PGp - Teren projektowanych obszarów i terenów górniczych oraz teren obsługi eksploatacji kopalni
  - R - Teren rolniczy
  - EE - Teren infrastruktury technicznej - elektroenergetyka
- OZNACZENIA OBOWIĄZUJĄCE NA PODSTAWIE PRZEPISÓW ODREBNYCH**
- Granica terenu górniczego
  - Złoże kruszywa naturalnego Mątki IV (ID 10172)
  - Złoże kruszywa naturalnego Mątki V (ID 17080)
- OZNACZENIA INFORMACYJNE**
- Kierunek drogi
  - Istniejąca linia najwyższego napięcia 400 kV
  - Istniejąca linia wysokiego napięcia 110 kV