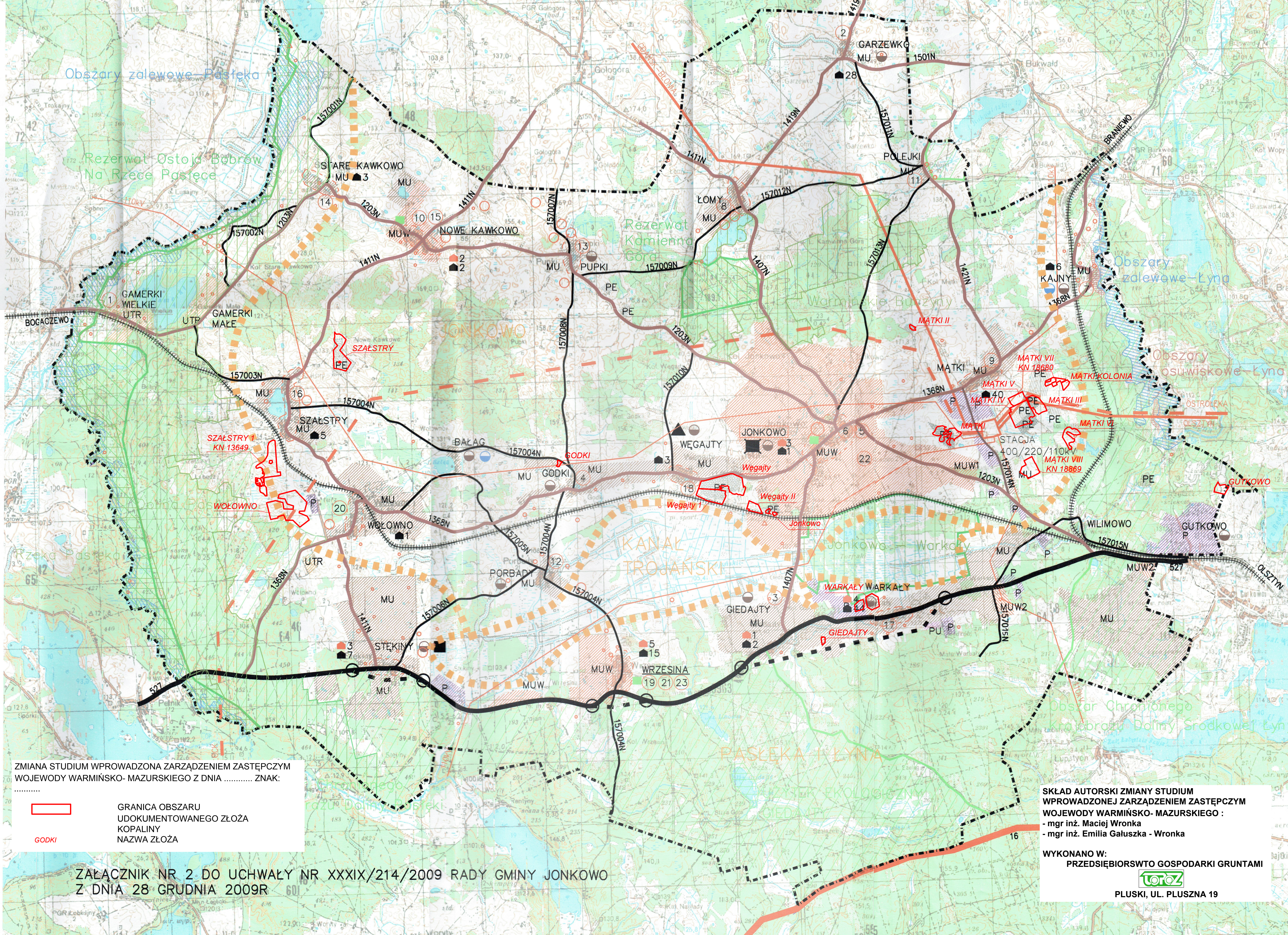


# ZMIANA STUDIUM UWARUNKOWAŃ I KIERUNKÓW ZAGOSPODAROWANIA PRZESTRZENNEGO GMINY JONKOWO. KIERUNKI ZAGOSPODAROWANIA PRZESTRZENNEGO. POLITYKA PRZESTRZENNA SKALA 1: 25000

- LEGENDA**
- GRANICA GMINY
  - JONKOWO JEDNOSTKI STRUKTURALNE
  - GRANICE JEDNOSTEK STRUKTURALNYCH
  - 14 WAZNIEJSZE INWESTYCJE CELU PUBLICZNEGO
  - POSTULOWANE STREFY ZAINWESTOWANIA JEDNOSTEK OSADNICZYCH
  - MUW WIELOFUNKCYJNA
  - MUW1 WIELOFUNKCYJNA Z WYŁĄCZENIEM FUNKCJI MIESZKANIOWEJ
  - MUW2 TERENY POD LOKALIZACJĘ WIELKO POWIERZCHNIOWYCH OBIEKTÓW HANDLOWYCH
  - MU MIESZKALNO-USŁUGOWA
  - UTR USŁUG TURYSTYKI I REKREACJI
  - P PRODUKCyjNA
  - KIERUNKI OCHRONY I KSZTAŁTOWANIA ŚRODOWISKA PRZYRODNICZEGO
  - TERENY PRAWNIE CHRONIONE
  - REZERWATY PRZYRODY
  - REZERWAT KAMIENNA GÓRA
  - REZERWAT OSTOJA BOBRÓW NA RZECIE PASĘCE
  - OBSZARY CHRONIONEGO KRAJOBRAZU
  - OBSZAR CH. KRAJ. DOLINY ŚRODKOWEJ ŁYNY
  - OBSZAR CH. KRAJ. DOLINY PASĘKI
  - OBSZARY NATURA 2000
  - DOLINA PASĘKI
  - JONKOWO - WARKAŁY
  - WARMIŃSKIE BUCZNY
  - RZĘKA PASĘKA
  - UZYTKI EKOLOGICZNE
  - GIĘDAJTY
  - OBSZARY ZAGROZENIA POWODZIOWEGO
  - OBSZARY ZALEWOWE- PASĘKA
  - OBSZARY ZALEWOWE- ŁYNA
  - OBSZARY OSUWISKOWE- ŁYNA
  - KIERUNKI ROZWOJU SIECI OSADNICZEJ
  - HIERARCHIA SIECI OSADNICZEJ
  - JONKOWO GŁÓWNY OSRODEK OBSŁUGI GMINY
  - WRZESINA OSRODEK RÓWNOWAŻENIA ROZWOJU NA OBSZARZE GMINY
  - WOŁOWNO POZOSTAŁE MIEJSCOWOŚCI
  - KIERUNKI ROZWOJU KOMUNIKACJI
  - DROGA KRAJOWA NR.16
  - DRUGI UKŁADU NADRZĘDNEGO
  - DRUGA WOJEWÓDZKA NR 527
  - DRUGI UKŁADU PODSTAWOWEGO
  - DRUGI POWIATOWY(136BN)-NR DRUGI
  - DRUGI UKŁ. PODSTAWOWEGO PROJEKTOWANE SA W KLASIE TECH "Z"
  - DRUGI UKŁADU UZUPEŁNIJĄCEGO
  - DRUGI GMINNE PUBLICZNE(157004N)-NR DRUGI
  - DRUGI UKŁ. UZUPEŁ. PROJEKTOWANE SA W KLASIE TECH. "L"; "D"
  - POSTULOWANE DZIAŁANIA NA DROGACH
  - PROPONOWANA ZMIANA PRZEBIEGU DRUGI WOJEWÓDZKIEJ
  - PROJEKTOWANE SKRZYŻOWANIA SKANALIZOWANE
  - ZASOBY NATURALNE
  - PE UDOKUMENTOWANE ZŁOŻA KRUSZYW
  - PE EKSPLOATOWANE ZŁOŻA KRUSZYW
  - PE SPODZIEWANE WYSTĘPOWANIE KRUSZYWA NATURALNEGO
  - KIERUNKI OCHRONY KONSERWATORSKIEJ
  - OBIEKTY ZABYTKOWE
  - OBIEKTY WPISANE DO REJESTRU ZABYTKÓW WOJEWÓDZKIEGO KONSERWATORA ZABYTKÓW
  - OBIEKTY WPISANE DO EWIDENCJI ZABYTKÓW WOJEWÓDZKIEGO KONSERWATORA ZABYTKÓW
  - 22 LICZBA OBIEKTÓW
  - CMANTARZE ZABYTKOWE WPISANE DO REJESTRU ZABYTKÓW
  - OCHRONA HISTORYCZNEGO UKŁADU WSI
  - ARCHEOLOGIA
  - STANOWISKA ARCHEOLOGICZNE WPISANE DO REJESTRU ZABYTKÓW ARCHEOLOGICZNYCH
  - STANOWISKA ARCHEOLOGICZNE O OKREŚLONEJ LOKALIZACJI
  - STANOWISKA ARCHEOLOGICZNE O NIEOKREŚLONEJ LOKALIZACJI
  - KIERUNKI ROZWOJU INFRASTRUKTURY TECHNICZNEJ
  - GOSPODARKA WODNO-SIEKOWA
  - PRZEBUDOWA HYDROFARNII
  - BUDOWA UJĘCIA WODY ZE STACJA UZDATNIANIA
  - ISTNIEJĄCA OCZYSZCZALNIA DO PRZEBUDOWY
  - MIEJSCOWOŚCI PRZEWDZIANE DO CAŁKOWITEGO WŁĄCZENIA W GMINNY SYSTEM WODOCIĄGOWY
  - MIEJSCOWOŚCI PRZEWDZIANE DO CAŁKOWITEGO WŁĄCZENIA DO GMINNEGO SYSTEMU KANALIZACYJNEGO
  - ENERGETYKA
  - PROJEKTOWANY PRZEBIEG LINII 400 KV OSTROEKA - OLSZTYN MĄTKI NA ISTNIEJĄCEJ KONSTRUKCJI
  - PLAN LINII 400 KV OLSZTYN MĄTKI- OLSZTYN
  - PLANOWANA LINIA 400 KV PŁOCK- OLSZTYN- MĄTKI (ROZWIĄZANIE ALTERNATYWNE)
  - PLAN LINII 400 KV GDAŃSK BŁONIA-OLSZTYN MĄTKI
  - ISTNIEJĄCA STACJA 400/220/110 KV PRZEWDZIANA DO ROZBUDOWY
  - ISTNIEJĄCE LINIE 110KV



ZMIANA STUDIUM WPROWADZONA ZARZĄDZENIEM ZASTĘPCZYM WOJEWODY WARMIŃSKO- MAZURSKIEGO Z DNIA ..... ZNAK: .....

GRANICA OBSZARU UDOKUMENTOWANEGO ZŁOŻA KOPALINY NAZWA ZŁOŻA

GODKI

ZĄŁĄCZNIK NR 2 DO UCHWAŁY NR XXXIX/214/2009 RADY GMINY JONKOWO Z DNIA 28 GRUDNIA 2009R

SKŁAD AUTORSKI ZMIANY STUDIUM WPROWADZONEJ ZARZĄDZENIEM ZASTĘPCZYM WOJEWODY WARMIŃSKO- MAZURSKIEGO :  
 - mgr inż. Maciej Wronka  
 - mgr inż. Emilia Gałuszka - Wronka

WYKONANO W:  
 PRZEDSIĘBIORSTWO GOSPODARKI GRUNTAMI  
**torz**  
 PLUSKI, UL. PLUSZNA 19