

PROJEKT STAŁEJ ORGANIZACJI RUCHU

- TEMAT:** Projekt stałej organizacji ruchu dla zadania pn.: „Opracowanie dokumentacji projektowo-kosztorysowej budowy publicznej drogi gminnej Mątki – Wilimowo Nr 157014N, na terenie Gminy Jonkowo”.
- ADRES OBIEKTU:** droga gminna Mątki-Wilimowo , gm. Jonkowo, powiat olsztyński, woj. Warmińsko - Mazurskie.
- INWESTOR:** Gmina Jonkowo
ul. Klonowa 2
11-042 Jonkowo
- OPRACOWANIE:** SIGMA TRANSFER Sp. z o.o.
ul. Wodnika 34
11-034 Tomaszkowo

WYSZCZEGÓLNIENIE	IMIĘ I NAZWISKO	SPECJALNOŚĆ	UPRAWNIENIA	DATA	PODPIS
Asystent projektanta	inż. Łukasz Kowalski	-	-	2017	

SIGMA TRANSFER SP. Z O.O.

projekty@sigmatransfer.pl
UL. WODNIKA 34
11-034 TOMASZKOWO

www.sigmatransfer.pl
REGON 362007881
NIP 739-387-67-95

SPIS TREŚCI

1. PROJEKT STAŁEJ ORGANIZACJI RUCHU	3
1.1. PRZEDMIOT OPRACOWANIA.....	3
1.2. PODSTAWA OPRACOWANIA	3
1.3. CEL OPRACOWANIA.....	3
1.4. CHARAKTERYSTYKA DROGI.....	4
1.5. OPIS PROJEKTOWANEJ ORGANIZACJI RUCHU.....	5
1.5.1. ZNAKI DROGOWE	5
Oznakowanie Pionowe	5
Oznakowanie Poziome	6
1.6. OGÓLNE ZASADY OZNAKOWANIA.....	7
1.7. TERMIN WPROWADZENIA ORGANIZACJI RUCHU	8
2. TABELA UZGODNIENÍ	9
CZĘŚĆ RYSUNKOWA PROJEKTU.....	10

1. PROJEKT STAŁEJ ORGANIZACJI RUCHU

1.1. PRZEDMIOT OPRACOWANIA

Przedmiotem opracowania jest projekt oznakowania i organizacji ruchu dla budowy publicznej drogi gminnej Mątki – Wilimowo Nr 157014N, na terenie Gminy Jonkowo.

1.2. PODSTAWA OPRACOWANIA

- Umowa zawarta pomiędzy Gminą Jonkowo z siedzibą w Jonkowie przy ul. Klonowej 2, a firmą SIGMA TRANSFER Sp. z o.o. z siedzibą przy ul. Wodnika 34, 11-034 Tomaszkowo,
- Ustawa z dnia 20 czerwca 1997 r. - Prawo o ruchu drogowym /Dz. U. nr 98 poz. 602 (tekst ujednolicony Dz. U. z 2015 r. poz. 211, 541, 591, 933, 1038, 1045, 1273, 1326, 1335, 1359),
- Ustawa z dnia 21 marca 1985 roku o drogach publicznych (tekst ujednolicony Dz. U. z 2015 r. poz. 460, 774, 870, 1336.),
- Rozporządzenie Ministra Infrastruktury z dnia 23 września 2003r w sprawie szczegółowych warunków zarządzania ruchem na drogach oraz wykonywania nadzoru nad tym zarządzaniem (Dz. U. z 2017 r., poz. 784),
- Rozporządzenie Ministrów Transportu i Gospodarki Morskiej oraz Spraw Wewnętrznych i Administracji z dnia 31.07.2002r w sprawie znaków i sygnałów drogowych (Dz. U. nr 170 z dnia 12.10.2002r poz. 1393),
- Załączniki nr 1-4 do rozporządzenia Ministra Infrastruktury z dnia 3 lipca 2003r w sprawie szczegółowych warunków technicznych dla znaków i sygnałów drogowych oraz urządzeń bezpieczeństwa ruchu drogowego i warunków ich usytuowania na drodze (Dz. U. nr 220 poz. 2181 z późn. zm).

1.3. CEL OPRACOWANIA

Celem opracowania jest bezpieczne oraz prawidłowe oznakowanie drogi gminnej Mątki – Wilimowo Nr 157014N, na terenie Gminy Jonkowo w związku z jej planowaną budową.

SIGMA TRANSFER SP. Z O.O.

projekty@sigmatransfer.pl
UL. WODNIKA 34
11-034 TOMASZKOWO

www.sigmatransfer.pl
REGON 362007881
NIP 739-387-67-95

1.4. CHARAKTERYSTYKA DROGI

Stan istniejący

Istniejąca droga gminna Mątki – Wilimowo Nr 157014N przebiega od skrzyżowania z drogą powiatową nr 1368N w miejscowości Mątki do skrzyżowania z drogą powiatową nr 1203N w miejscowości Wilimowo.

Parametry drogi istniejącej:

- przekrój drogowy poza terenem zabudowanym
- półuliczny w obszarze zabudowanym,
- szerokość jezdni zmienna od 3,00m do 5,00m,
- droga utwardzona o nawierzchni bitumicznej,
- pobocza o szerokości od 0,50m do 1,50m w obszarze niezabudowanym

Sprawność eksploatacyjna drogi jest niewystarczająca, występują liczne nierówności, pęknięcia w nawierzchni oraz tworzą się zastoiska wodne, które negatywnie wpływają na stan jezdni oraz bezpieczeństwo użytkowników. Spływ wody odbywa się poprzez pobocza do istniejących rowów przydrożnych.

Stan projektowany

Projektuje się drogę gminną jednojezdniową, dwukierunkową klasy L, o nawierzchni bitumicznej utwardzonej.

Parametry drogi:

- przekrój drogowy i półuliczny w obszarze zabudowanym,
- nawierzchnia jezdni utwardzona o nawierzchni bitumicznej,
- prędkość projektowa 40 km/h,
- kategoria ruchu KR3,
- obciążenie nawierzchni 115 kN/oś
- klasa drogi L – lokalna,
- szerokość jezdni 5,50 m,
- szerokość poboczy 0,75m w obszarze niezabudowanym

W ramach budowy zostanie wykonana nowa jezdnia o nawierzchni bitumicznej utwardzonej. Wzdłuż jezdni projektuje się zjazdy o nawierzchni bitumicznej oraz z kostki brukowej. Projektuje się odwodnienie grawitacyjne, poprzez powierzchniowe odprowadzanie wód na pobocza i do rowów przydrożnych.

Projektowana droga została dowiązana wysokościowo do istniejących dróg.

SIGMA TRANSFER SP. Z O.O.

Trasa projektowanego odcinka drogi złożona jest z odcinków prostych oraz łuków poziomych. Przekrój poprzeczny korony ulicy zostanie utworzony ze spadkiem poprzecznym jednostronnym i daszkowym o spadku równym 2%. Na łuku w km 1+050 – 1+150 zwiększono szerokości każdego pasa ruchu o 0,30m. Projektowana szerokości jezdni na ww. łuku wynosi 6,10m. Od km 1,878 do końca opracowania tj. km 1+903 zastosowano zwężenie jezdni prawostronne na odcinku 25,00 m z 5,50m do 5,00m w celu dowiązania się do projektu przebudowy drogi powiatowej nr 1203N pn. Poprawa Ekomobilności miejskiej na terenie gminy Jonkowo.

1.5. OPIS PROJEKTOWANEJ ORGANIZACJI RUCHU

Organizacja ruchu przewiduje wymianę istniejącego oznakowania z wprowadzeniem lokalizacji nowych znaków pionowych i poziomych.

1.5.1. ZNAKI DROGOWE

Oznakowanie Pionowe

Wszystkie znaki należy przymocować do słupków z rur stalowych zabetonowanych trwale do gruntu. Nowe znaki powinny być wykonane z folii odblaskowej II generacji oraz być wielkości małej (M), ze względu na rodzaje drogi – gminna. Wyjątkiem są tutaj zastosowany znaki **A-7**, który musi być w tym przypadku wielkości **średniej (S)** oraz znaki **D-1** projektowane na skrzyżowaniu z drogą powiatową 1368N również muszą być wielkości **średniej (S)** (ze względu na rodzaj drogi nadrzędnej – powiatowa) . Materiał pochodzący z demontażu należy przekazać inwestorowi.

Zestawienie istniejącego oznakowania pionowego:

Lp.	znak	Szt.
1.	A-7	1
2.	E-17	1
3.	E-18	1
4.	B-20	1
5.	B-33	1
6.	B-36	4
7.	D-1	1
8.	D-6	2
9.	D-15	1
10.	D-42	1
11.	D-43	1

SIGMA TRANSFER SP. Z O.O.

12.	E-2a	3
13.	T-6	2
14.	T-25a	2
15.	T-25b	2
	razem	24

Zestawienie projektowanego oznakowania pionowego:

Lp.	znak	Szt.
1.	A-3	2
2.	A-4	2
3.	A-7	1
4.	B-25	3
5.	B-33(50)	4
6.	B-33(70)	2
7.	B-36	4
8.	B-42	3
9.	C16/C13	2
10.	C16a/C13a	2
11.	E-17	1
12.	E-18	1
13.	D-1	2
14.	D-6	8
15.	D-15	4
16.	D-42	1
17.	D-43	1
18.	E-2a	2
19.	T-1(250m)	1
20.	T-2	2
21.	T-3	2
22.	T-25a	2
23.	T-25c	2
	razem	54
	Ilość słupków	52

Oznakowanie Poziome

Wszystkie znaki należy wykonać przy użyciu mas chemoutwardzalnych wykonane jako grubowarstwowe o gr. 2,00mm do trwałego oznakowania nawierzchni dróg koloru białego.

SIGMA TRANSFER SP. Z O.O.

projekty@sigmatransfer.pl
UL. WODNIKA 34
11-034 TOMASZKOWO

www.sigmatransfer.pl
REGON 362007881
NIP 739-387-67-95

Zestawienie projektowanego oznakowania poziomego:

Znaki poziome	Długość [mb]	Powierzchnia [m ² /mb]	Pow. [m ²]
P-17	60,00	1,71m ² /15mb	6,84
P-10	-	-	32,00
P-13	8,00	0,26	2,08
Suma	-	-	40,92

Istniejące oznakowanie poziome na skrzyżowaniu drogi gminnej Mątki Wilimowo Nr 157014N z drogą powiatową 1368N należy poddać konserwacji.

Znaki poziome	Długość [mb]	Powierzchnia [m ² /mb]	Pow. [m ²]
P-10	-	-	10,00
Suma	-	-	10,00

1.6. OGÓLNE ZASADY OZNAKOWANIA

Oznakowanie wykonać zgodnie z:

- Rozporządzeniem Ministrów Transportu i Gospodarki Morskiej oraz Spraw Wewnętrznych i Administracji z dnia 31.07.2002r w sprawie znaków i sygnałów drogowych (Dz.U. nr 170, poz. 1393),
- Rozporządzeniem Ministra Infrastruktury z dnia 3 lipca 2003r. w sprawie szczegółowych warunków technicznych dla znaków i sygnałów drogowych oraz urządzeń bezpieczeństwa ruchu drogowego i warunków ich umieszczania na drogach wraz z załącznikami nr 1-4 (Dz.U. nr 220, poz. 2181),
- Rozporządzeniem Ministra Infrastruktury z dnia 18 lutego 2016r. w sprawie szczegółowych warunków zarządzania ruchem na drogach oraz wykonywania nadzoru nad tym zarządzaniem (Dz.U. z 2016r., poz. 314).

Znaki należy umieszczać w odległości:

- min. 0,50m od krawędzi pobocza w przekroju drogowym,
- 0,50m±2,00m od krawędzi jezdni w przekroju ulicznym,

Odległość znaku od jezdni mierzy się w poziomie od krawędzi jezdni do najbliższego skrajnego punktu tarczy znaku (trójkąta, koła, kwadratu, prostokąta) lub tablicy (Dz.U. nr 220, poz. 2181 pkt 1.5.3. rys. 1.5.6.)

Znaki należy umieszczać na wysokości:

SIGMA TRANSFER SP. Z O.O.

- min. 2,00m od poziomu terenu przy usytuowaniu w poboczu,
- min. 2,20m od poziomu terenu przy usytuowaniu w chodniku,

Wysokość mocowania tarcz znaków mierzy się w pionie, licząc od powierzchni pobocza, chodnika lub drogi dla rowerów do dolnej krawędzi tablicy znaku (Dz.U. nr 220, poz. 2181 pkt 1.5.3. rys. 1.5.7.).

1.7. TERMIN WPROWADZENIA ORGANIZACJI RUCHU

Planowany termin wprowadzenia stałej organizacji ruchu drogowego IV kwartał 2018r. Dokładny termin zostanie przekazany przez wykonawcę robót do Urzędu Gminy Jonkowo, zarządcy ruchu – Starosty powiatu olsztyńskiego oraz właściwego Komendanta Policji na 7 dni roboczych przed planowanym rozpoczęciem prac.

2. TABELA UZGODNIENÍ

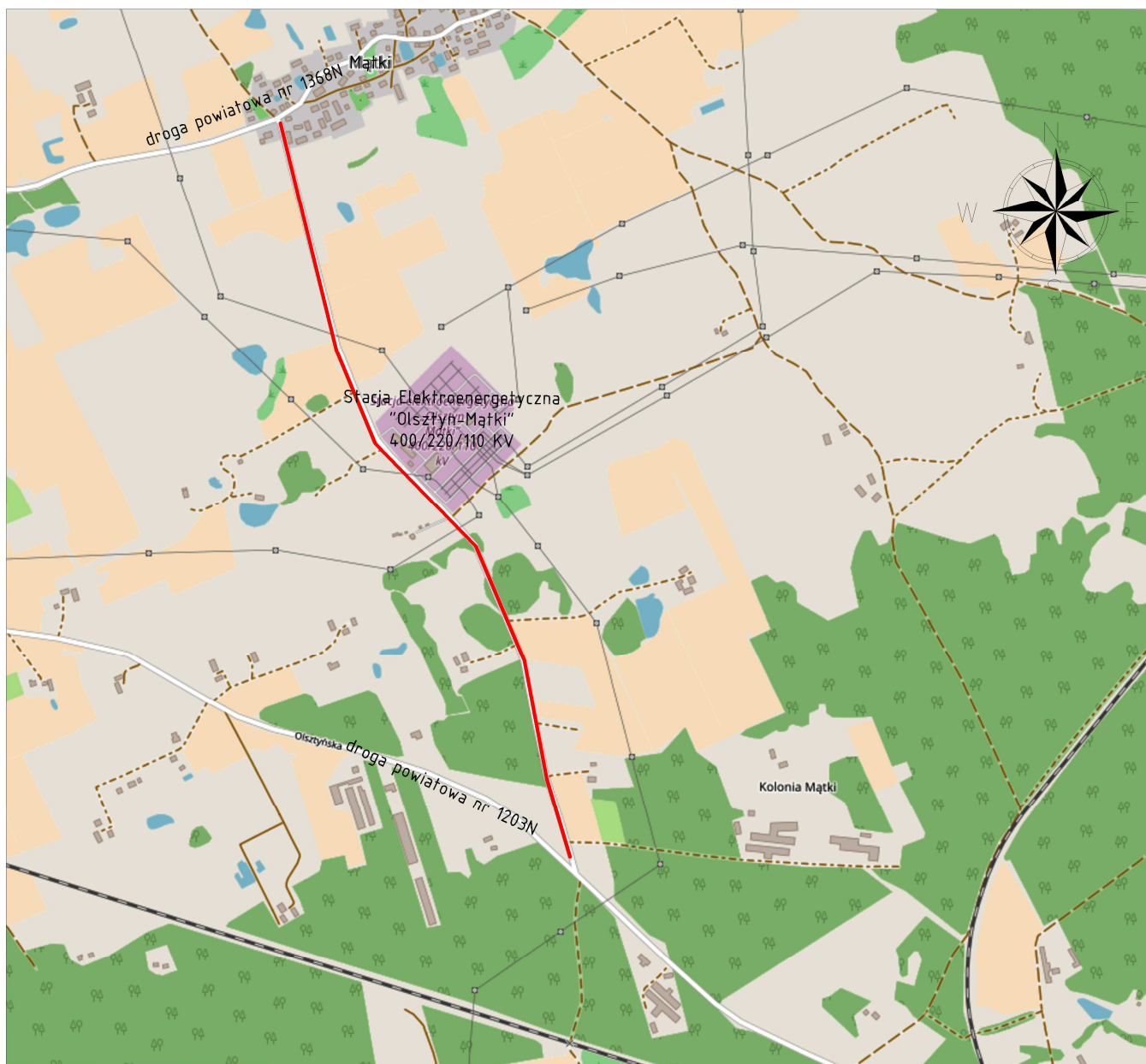
Projekt stałej organizacji ruchu dla zadania pn.: „Opracowanie dokumentacji projektowo-kosztorysowej budowy publicznej drogi gminnej Mątki – Wilimowo Nr 157014N, na terenie Gminy Jonkowo”.

SIGMA TRANSFER SP. Z O.O.

projekty@sigmatransfer.pl
UL. WODNIKA 34
11-034 TOMASZKOWO

www.sigmatransfer.pl
REGON 362007881
NIP 739-387-67-95

CZĘŚĆ RYSUNKOWA PROJEKTU



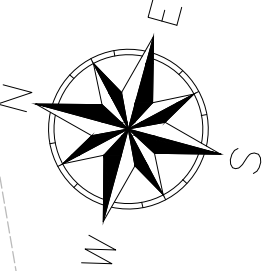
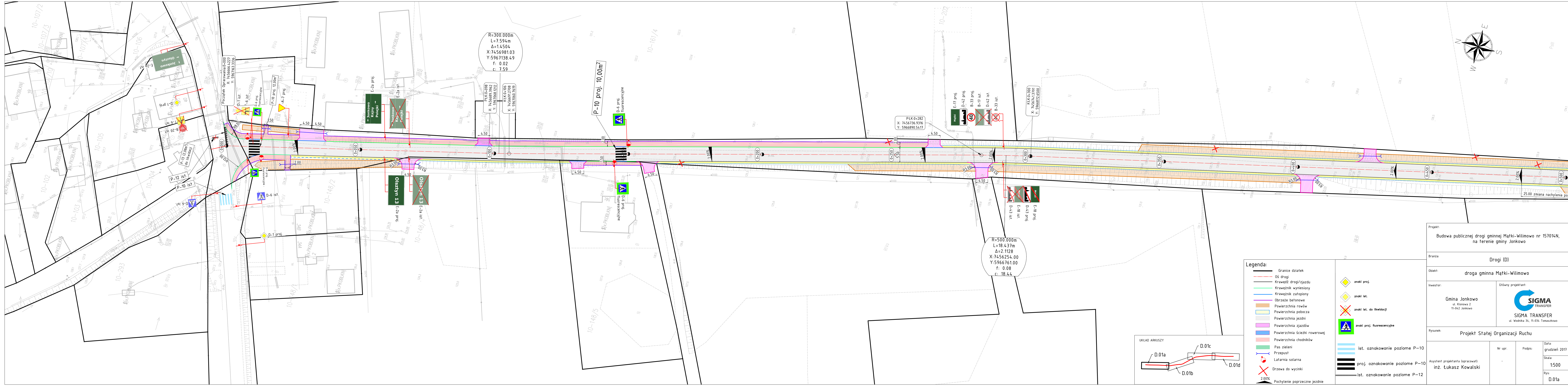
źródło: <https://www.openstreetmap.org>

Legenda:

— przebieg drogi

Projekt:			
Budowa publicznej drogi gminnej Małki-Wilimowo nr 157014N, na terenie gminy Jonkowo			
Branża:			
Drogi (D)			
Obiekt:			
droga gminna Małki-Wilimowo			
Inwestor:		Główny projektant:	
Gmina Jonkowo ul. Kłonowa 2 11-042 Jonkowo		 SIGMA TRANSFER ul. Wodnika 34, 11-034 Tomaszkowo	
Rysunek:			
Orientacja			

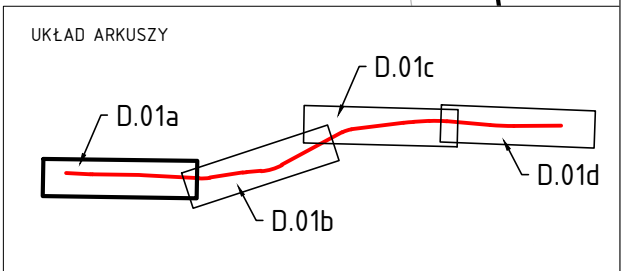
inż. Łukasz Kowalski	-	Podpis:	Data:
			maj 2018
			Skala:
			1:10000
			Rys:
			D.00



$R=300.000m$
 $L=7.594m$
 $\Delta=1.4504$
 $X:7456981.03$
 $Y:5967138.49$
 $f: 0.02$
 $c: 7.59$

$R=500.000m$
 $L=18.437m$
 $\Delta=2.1128$
 $X:7456254.00$
 $Y:5966761.00$
 $f: 0.08$
 $c: 18.44$

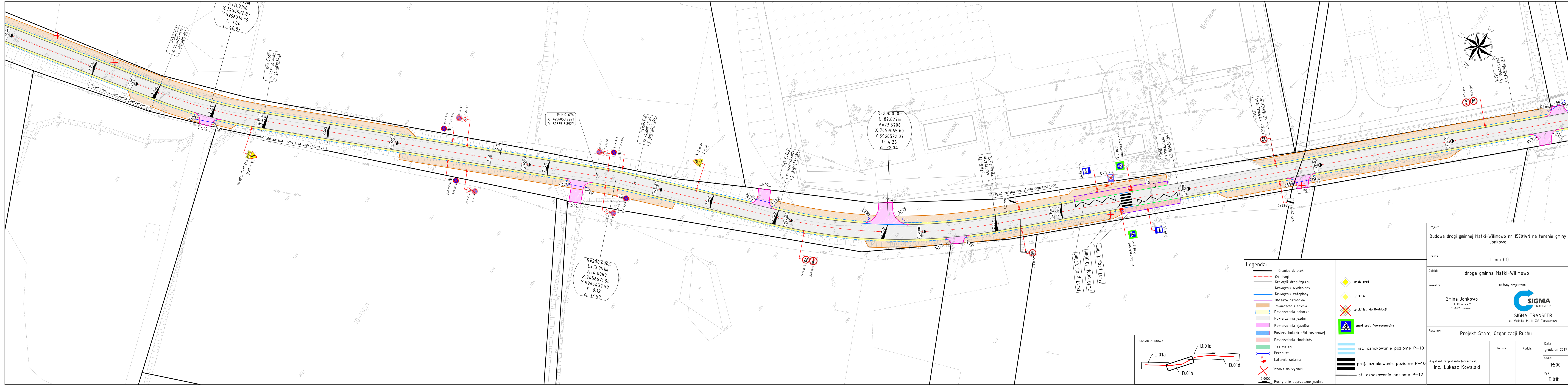
P-10 proj. 10,00m²



- Legenda:**
- Granice działek
 - Oś drogi
 - Krawężnik drogi/zjazd
 - Krawężnik wyniesiony
 - Krawężnik zatopiony
 - Obrzeże betonowe
 - Powierzchnia rowów
 - Powierzchnia pobocza
 - Powierzchnia jezdni
 - Powierzchnia zjazdów
 - Powierzchnia ścieżki rowerowej
 - Powierzchnia chodników
 - Pas zieleni
 - Przepust
 - Latarnia solarna
 - Drzewa do wycinki
 - 2,00%
 - Pochylenie poprzeczne jezdni

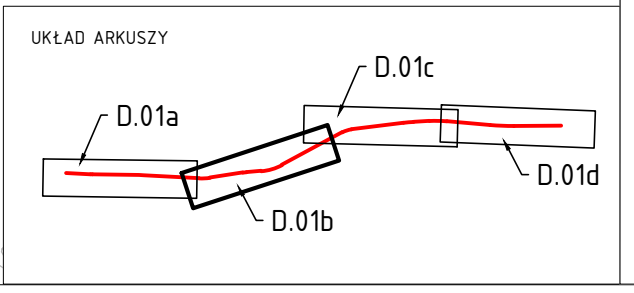
- ◆ znaki proj.
- ◆ znaki ist.
- ✗ znaki ist. do likwidacji
- ▲ znaki proj. fluorescencyjne
- ▬▬▬ ist. oznakowanie poziome P-10
- ▬▬▬ proj. oznakowanie poziome P-10
- ▬▬▬ ist. oznakowanie poziome P-12

Projekt: Budowa publicznej drogi gminnej Mątki-Wilimowo nr 157014N, na terenie gminy Jonkowo			
Branża: Drogi (D)			
Obiekt: droga gminna Mątki-Wilimowo			
Inwestor: Gmina Jonkowo ul. Klonowa 2 11-042 Jonkowo		Główny projektant: SIGMA TRANSFER ul. Wodnika 34, 11-034 Tomaszewko	
Rysunek: Projekt Stałej Organizacji Ruchu			
Asystent projektanta (opracował): inż. Łukasz Kowalski	Nr. upr.:	Podpis:	Data: grudzień 2017
			Skala: 1:500
			Rys: D.01a



Projekt: Budowa drogi gminnej Małki-Wilimowo nr 157014N na terenie gminy Jonkowo			
Branża: Drogi (D)			
Obiekt: droga gminna Małki-Wilimowo			
Investor: Gmina Jonkowo ul. Klonowa 2 11-042 Jonkowo		Główny projektant: SIGMA TRANSFER ul. Wodnika 34, 11-034 Tomaszewko	
Rysunek: Projekt Stałej Organizacji Ruchu			
Asystent projektanta (opracował): inż. Łukasz Kowalski	Nr. upr.:	Podpis:	Data: grudzień 2017
			Skala: 1:500
			Rys: D.01b

- Legenda:**
- Granicz działek
 - Oś drogi
 - Krawężnik wyniesiony
 - Krawężnik zatopiony
 - Obrzeże betonowe
 - Powierzchnia rowów
 - Powierzchnia pobocza
 - Powierzchnia jezdni
 - Powierzchnia zjazdów
 - Powierzchnia ścieżki rowerowej
 - Powierzchnia chodników
 - Pas zieleni
 - Przepust
 - Latarnia solarna
 - Drzewa do wycinki
 - Pochylenie poprzeczne jezdni
 - znaki proj.
 - znaki ist.
 - znaki list. do likwidacji
 - znaki proj. fluorescencyjne
 - ist. oznakowanie poziome P-10
 - proj. oznakowanie poziome P-10
 - ist. oznakowanie poziome P-12



R=200.000m
L=13.991m
Δ=4.0080
X:7456671.90
Y:5966432.58
f: 0.12
c: 13.99

R=200.000m
L=82.627m
Δ=23.6708
X:7457065.60
Y:5966522.07
f: 4.25
c: 82.04

PKL0-616
X: 7456853.7241
Y: 5966515.8927

KLK0-609
X: 7456855.1020
Y: 5966502.8905

PKL0-315
X: 7456922.4715
Y: 5966516.6559

KLK0-073
X: 7456922.4715
Y: 5966516.6559

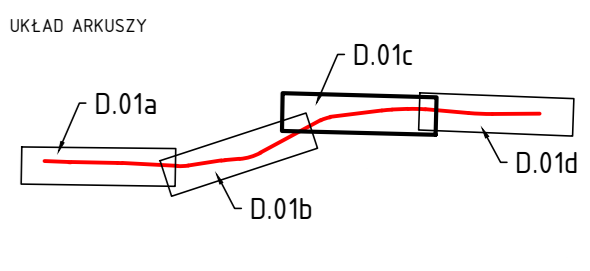
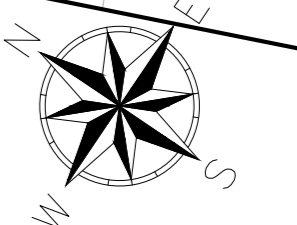
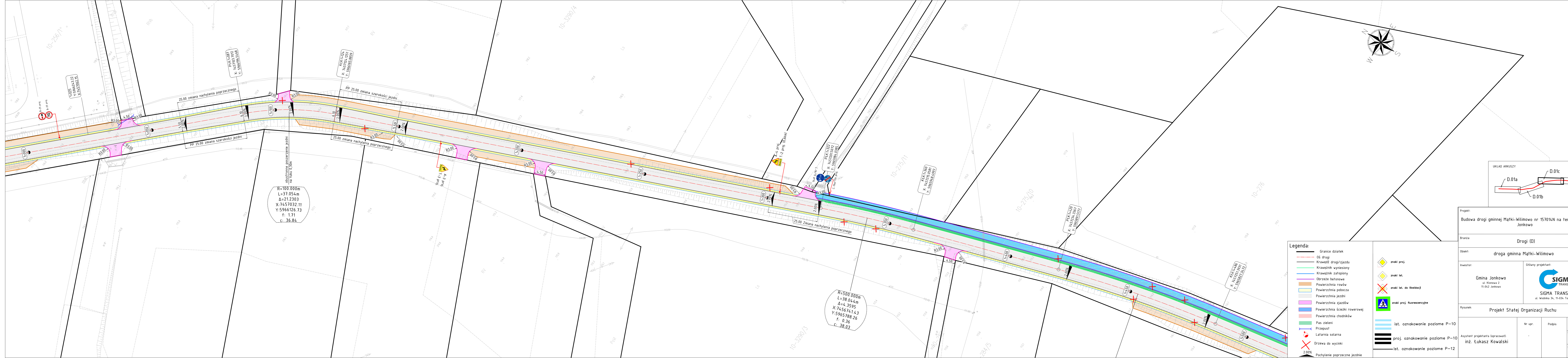
KLK0-031
X: 7456922.4715
Y: 5966516.6559

KLK0-032
X: 7456922.4715
Y: 5966516.6559

KLK0-033
X: 7456922.4715
Y: 5966516.6559

PKL0-039
X: 7456781.9719
Y: 5966693.3017

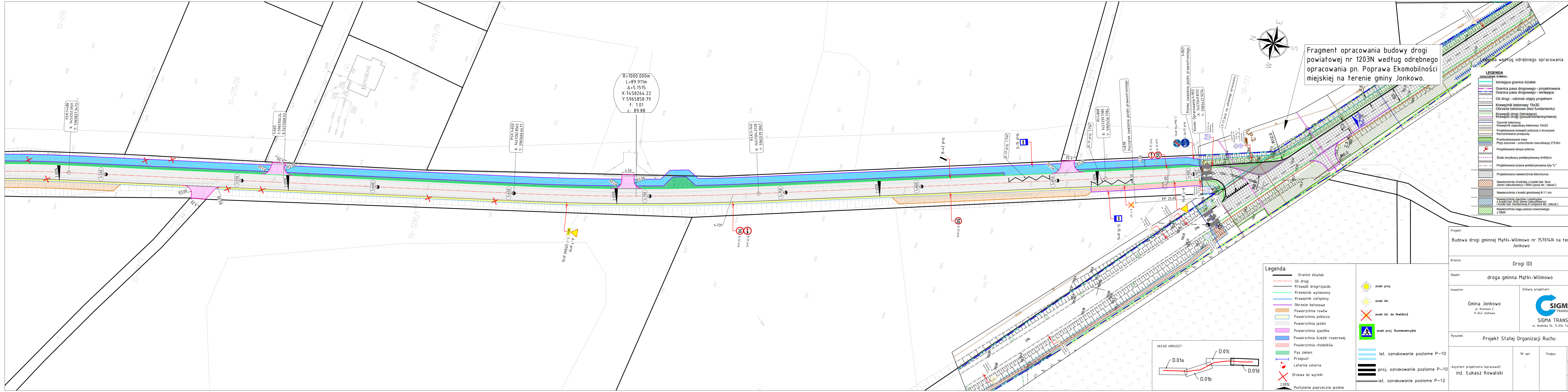
KLK0-039
X: 7456801.0462
Y: 5966630.8493



Legenda:

	Granice działek		znaki proj.
	Oś drogi		znaki ist.
	Krawężnik wyniesiony		znaki ist. do likwidacji
	Krawężnik żaluzjony		znaki proj. fluorescencyjne
	Obrzeże betonowe		ist. oznakowanie poziome P-10
	Powierzchnia rowów		proj. oznakowanie poziome P-10
	Powierzchnia pobocza		ist. oznakowanie poziome P-12
	Powierzchnia jezdni		
	Powierzchnia zjazdów		
	Powierzchnia ścieżki rowerowej		
	Powierzchnia chodników		
	Pas zieleni		
	Przepust		
	Latarnia solarna		
	Drzewa do wycinki		
	Pochylenie poprzeczne jezdni		

Projekt:		Budowa drogi gminnej Małki-Wilimowo nr 157014N na terenie gminy Jonkowo	
Branża:		Drogi (D)	
Obiekt:		droga gminna Małki-Wilimowo	
Inwestor:		Główny projektant:	
Gmina Jonkowo ul. Klonowa 2 11-042 Jonkowo		 SIGMA TRANSFER ul. Wodnika 34, 11-034 Tomaszówko	
Rysunek: Projekt Stałej Organizacji Ruchu			
Asystent projektanta (opracował):	Nr upr.	Podpis:	Data: grudzień 2017
inż. Łukasz Kowalski			Skala: 1:500
			Rys: D.01c

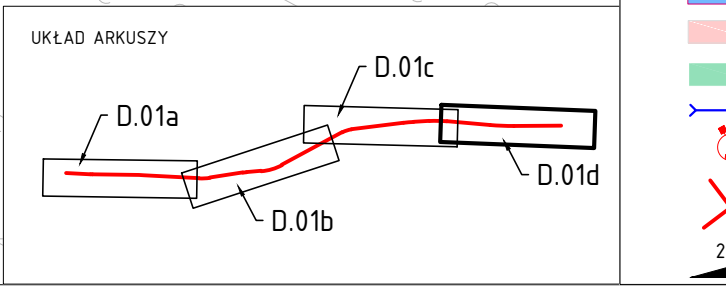


Fragment opracowania budowy drogi powiatowej nr 1203N według odrębnego opracowania pn. Poprawa Ekomobilności miejskiej na terenie gminy Jonkowo.

- Legenda według odrębnego opracowania
- LEGENDA**
OZNACZENIA SYMBOŁI
- Istniejące granice działek
 - Granica pasa drogowego - projektowana
 - Granica pasa drogowego - istniejąca
 - Oś drogi - odcinek objęty projektem
 - Krawężnik betonowy 15x30
 - Obrzeże betonowe (bez fundamentu)
 - Krawędź drogi (istniejąca)
 - Krawędź drogi (poszerzenie/wymiana)
 - Opornik betonowy
 - Krawężnik najwyższy betonowy 15x22
 - Projektowana krawędź pobocza z kruszywa
 - Remontowane przepusty
 - Przebudowywane rowy
 - Płyty asfaltowe - umocnienie rowu/skarpę 2'x0,6m
 - Projektowana lampa solarna
 - Ściek korytkowy prefabrykowany b=60cm
 - Projektowana ściana prefabrykowana tyłu "L"
 - Projektowana nawierzchnia bitumiczna
 - Nawierzchnia chodnika z kostki bet. 6cm (teren zabudowany) i SMA (poza ter. zabud.)
 - Nawierzchnia z kostki granitowej 8-11 cm
 - Nawierzchnia zjazdów i parkingów z kostki bet. 8cm (teren zabudowany) i kostki bet. beziszowej 8 cm (poza ter. zabud.)
 - Nawierzchnia ciągu pieszo-rowerowego z SMA

- Legenda:
- Granice działek
 - Oś drogi
 - Krawędź drogi/zjazdu
 - Krawężnik wyniesiony
 - Krawężnik zatopiony
 - Obrzeże betonowe
 - Powierzchnia rowów
 - Powierzchnia pobocza
 - Powierzchnia jezdni
 - Powierzchnia zjazdów
 - Powierzchnia ścieżki rowerowej
 - Powierzchnia chodników
 - Pas zieleni
 - Przepust
 - Latarnia solarna
 - Drzewa do wycinki
 - 2.00%
 - Pochylenie poprzeczne jezdni

- znaki proj.
- znaki list.
- znaki list. do likwidacji
- znaki proj. fluorescencyjne
- ist. oznakowanie poziome P-10
- proj. oznakowanie poziome P-10
- ist. oznakowanie poziome P-12



Projekt:	Budowa drogi gminnej Małki-Wilimowo nr 157014N na terenie gminy Jonkowo		
Branża:	Drogi (D)		
Objekt:	droga gminna Małki-Wilimowo		
Investor:	Gmina Jonkowo ul. Klonowa 2 11-042 Jonkowo	Główny projektant:	SIGMA TRANSFER ul. Wodnika 34, 11-034 Tomaszówko
Rysunek:	Projekt Stałej Organizacji Ruchu		
Asystent projektanta (opracował):	inż. Łukasz Kowalski	Nr. upr.:	Podpis:
		Data:	grudzień 2017
		Skala:	1:500
		Rys:	D.01d