

## PROJEKT STAŁEJ ORGANIZACJI RUCHU

---

<b>TEMAT:</b>	Projekt stałej organizacji ruchu dla zadania pn.: „Opracowanie dokumentacji projektowo-kosztorysowej budowy ciągów komunikacji rowerowo pieszej na terenie gminy Jonkowo.”
<b>ADRES OBIEKTU:</b>	Gmina Jonkowo, powiat olsztyński, woj. warmińsko-mazurskie.
<b>INWESTOR:</b>	Gmina Jonkowo ul. Klonowa 2 11-042 Jonkowo
<b>OPRACOWANIE:</b>	Geobet Sp. z o.o. Al. Przyjaciół 40/7 10-148 Olsztyn

WYSZCZEGÓLNIENIE	IMIĘ I NAZWISKO	SPECJALNOŚĆ	UPRAWNIENIA	DATA	PODPIS
Projektant	mgr inż. Tomasz Kuś	BRANŻA DROGOWA - do projektowania bez ograniczeń	WAM/0048/PWOD/12 WAM/BD/0107/12	02.2017	
Opracował	Bartłomiej Bandurski	BRANŻA DROGOWA -	-	02.2017	

1. PROJEKT ORGANIZACJI RUCHU .....	3
1.1. PRZEDMIOT OPRACOWANIA.....	3
1.2. CEL OPRACOWANIA.....	3
1.3. CHARAKTERYSTYKA DROGI.....	4
1.4. OPIS PROJEKTOWANEJ ORGANIZACJI RUCHU.....	4
1.5. ZNAKI DROGOWE .....	4
Oznakowanie Pionowe .....	4
Oznakowanie Poziome .....	5
1.6. URZĄDZENIA BEZPIECZEŃSTWA RUCHU .....	6
1.7. TERMIN WPROWADZENIA ORGANIZACJI RUCHU .....	6
2. TABELA UZGODNIEŃ .....	7
<b>CZĘŚĆ RYSUNKOWA PROJEKTU.....</b>	<b>8</b>

## **1. PROJEKT ORGANIZACJI RUCHU**

### **1.1. PRZEDMIOT OPRACOWANIA**

Przedmiotem opracowania jest projekt oznakowania i organizacji ruchu dla drogi powiatowej Nr 1407N na odcinku Giedajty-Jonkowo w gminie Jonkowo.

#### **PODSTAWA OPRACOWANIA**

- Umowa zawarta pomiędzy Gminą Jonkowo, ul. Klonowa 2, 11-042 Jonkowo, a firmą Geobet Sp. z o.o. z siedzibą Al. Przyjaciół 40/7, 10 - 148 Olsztyn,
- Ustawa z dnia 20 czerwca 1997 r. - Prawo o ruchu drogowym /Dz. U. nr 98 poz. 602 (tekst ujednolicony Dz. U. z 2015 r. poz. 211, 541, 591, 933, 1038, 1045, 1273, 1326, 1335, 1359),
- Ustawa z dnia 21 marca 1985 roku o drogach publicznych (tekst ujednolicony Dz. U. z 2015 r. poz. 460, 774, 870, 1336.),
- Rozporządzenie Ministra Infrastruktury z dnia 23 września 2003r w sprawie szczegółowych warunków zarządzania ruchem na drogach oraz wykonywania nadzoru nad tym zarządzaniem (Dz. U. nr 177 poz. 1729),
- Rozporządzenie Ministrów Transportu i Gospodarki Morskiej oraz Spraw Wewnętrznych i Administracji z dnia 31.07.2002r w sprawie znaków i sygnałów drogowych (Dz. U. nr 170 z dnia 12.10.2002r poz. 1393),
- Załączniki nr 1-4 do rozporządzenia Ministra Infrastruktury z dnia 3 lipca 2003r. w sprawie szczegółowych warunków technicznych dla znaków i sygnałów drogowych oraz urządzeń bezpieczeństwa ruchu drogowego i warunków ich usytuowania na drodze (Dz. U. nr 220 poz. 2181 z późn. zm).

### **1.2. CEL OPRACOWANIA**

Celem opracowania jest bezpieczne oraz prawidłowe oznakowanie drogi powiatowej nr 1407N na odcinku Giedajty-Jonkowo oraz wzdłuż drogi wewnętrznej gminnej (działka nr 70/4 obręb Jonkowo) w związku z przebudową w zakresie budowy drogi rowerowej.

### 1.3. CHARAKTERYSTYKA DROGI

Droga powiatowa Nr 1407N na odcinku Giedajty-Jonkowo jest drogą jednojezdniową, dwukierunkową klasy L, o nawierzchni bitumicznej. Parametry drogi:

- przekrój drogowy,
- szerokość jezdni 5.50m,
- ścieżka rowerowa szerokości 2,00-2,50m,
- kategoria obciążenia ruchem KR3.

Droga wewnętrzna gminna (działka nr 70/4 obręb Jonkowo) jest drogą wykonaną z prefabrykowanych płyt betonowych o zmiennej szerokości.

### 1.4. OPIS PROJEKTOWANEJ ORGANIZACJI RUCHU

Projekt oznakowania i organizacji ruchu opracowano w związku z przebudową drogi powiatowej nr 1407N na odcinku Giedajty-Jonkowo oraz wzdłuż drogi wewnętrznej gminnej (działka nr 70/4 obręb Jonkowo).

Organizacja ruchu przewiduje wymianę istniejącego oznakowania (gdy inwestor stwierdzi taką potrzebę) z wprowadzeniem lokalizacji nowych znaków pionowych, wykonanie oznakowania poziomego oraz urządzeń bezpieczeństwa ruchu.

W części graficznej przedstawione są projektowane elementy organizacji ruchu.

### 1.5. ZNAKI DROGOWE

#### Oznakowanie Pionowe

Wszystkie znaki należy przymocować do słupków z rur stalowych zabetonowanych trwale do gruntu. Jeżeli odległość od krawędzi jezdni jest większa niż 2,0m znak należy przymocować zgodnie z warunkami normatywnymi. Nowe znaki powinny być wykonane z folii odblaskowej II generacji oraz być wielkości średniej.

#### Zestawienie istniejącego oraz projektowanego oznakowania pionowego:

Lp.	znak	Istn.	Do usunięcia	Proj.
1	A-2	1	0	0
2	A-7	2	0	0
3	A-10	2	0	0

4	A-17	2	0	0
5	A-30	1	0	2
6	B-1	1	0	0
7	B-20	2	0	0
8	B-25	0	0	2
9	B-33	2	0	0
10	B-43	1	0	0
11	B-44	1	0	0
12	C-13/C-16	0	0	6
13	C-13a/C-16a	0	0	6
14	D-1	0	0	1
15	D-6	0	0	4
16	D-15	0	0	2
17	D-42a	2	0	0
18	D-43a	2	0	0
19	E-13	2	0	0
20	E-17a	2	0	0
21	E-18a	2	0	0
22	G-1a	1	0	0
23	G-1b	1	0	0
24	G-1c	1	0	0
25	G-1d	1	0	0
26	G-1e	1	0	0
27	G-1f	1	0	0
28	G-3	2	0	0
29	T-18a	0	0	2
30	T-27	0	0	2
31	U-5b/C-9	0	0	2
	razem	32	0	29

Znaki D-6 i T-27 wykonać na tablicy fluorescencyjnej.

### Oznakowanie Poziome

Wszystkie znaki należy wykonać przy użyciu farby chemoutwardzalnej wykonane jako grubowarstwowe do trwałego oznakowania nawierzchni dróg koloru białego.

### Zestawienie oznakowania projektowanego

Lp.	Typ znaku	Ilość [m2]
1	P-1e	1,44
2	P-4	5,84

3	P-6	1,92
4	P-7b	8,40
5	P – 10	28,00
6	P – 11	30,25
7	P – 13	1,40
8	P-17	2,27
9	P – 19	6,65
10	P-21	6,40
	suma	92,57

### **1.6. URZĄDZENIA BEZPIECZEŃSTWA RUCHU**

Z uwagi na potrzebę podniesienia bezpieczeństwa ruchu w obrębie inwestycji do wykonania zaprojektowano:

- barierki ochronne typu olszyńskiego (U12a) szt. 17- rys D.01d, D.01c
- wyspa azylu - lokalizacja zgodnie z załącznikiem- rys. D.01d

### **1.7. TERMIN WPROWADZENIA ORGANIZACJI RUCHU**

Planowany termin wprowadzenia stałej organizacji ruchu drogowego III kwartał 2018r. Dokładny termin zostanie przekazany przez wykonawcę robót do Urzędu Gminy Jonkowo, właściwego Komendanta Policji na 7 dni roboczych przed planowanym rozpoczęciem prac.

**2. TABELA UZGODNIENÍ**

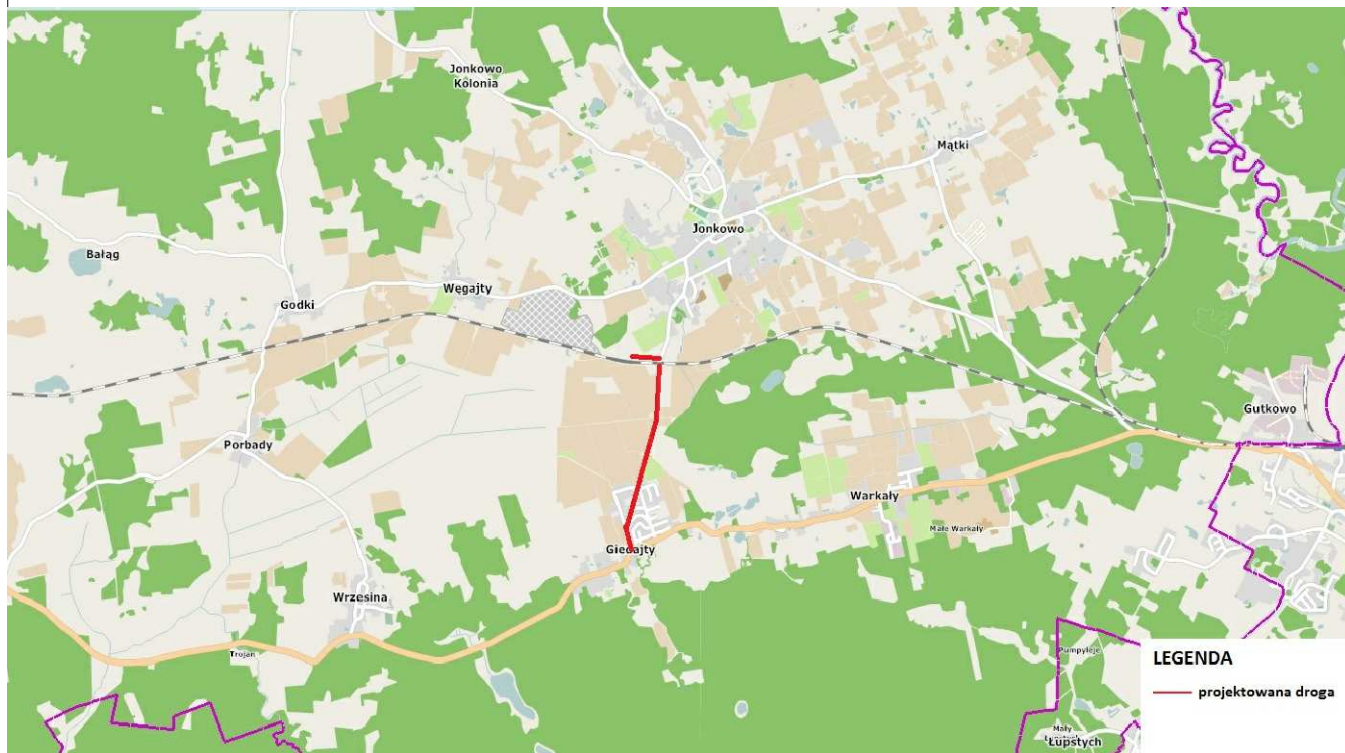
Projekt stałej organizacji ruchu dla zadania pn.: „Opracowanie dokumentacji projektowo – kosztorysowej budowy ciągów komunikacji rowerowo pieszej na terenie gminy Jonkowo”.





## CZĘŚĆ RYSUNKOWA PROJEKTU

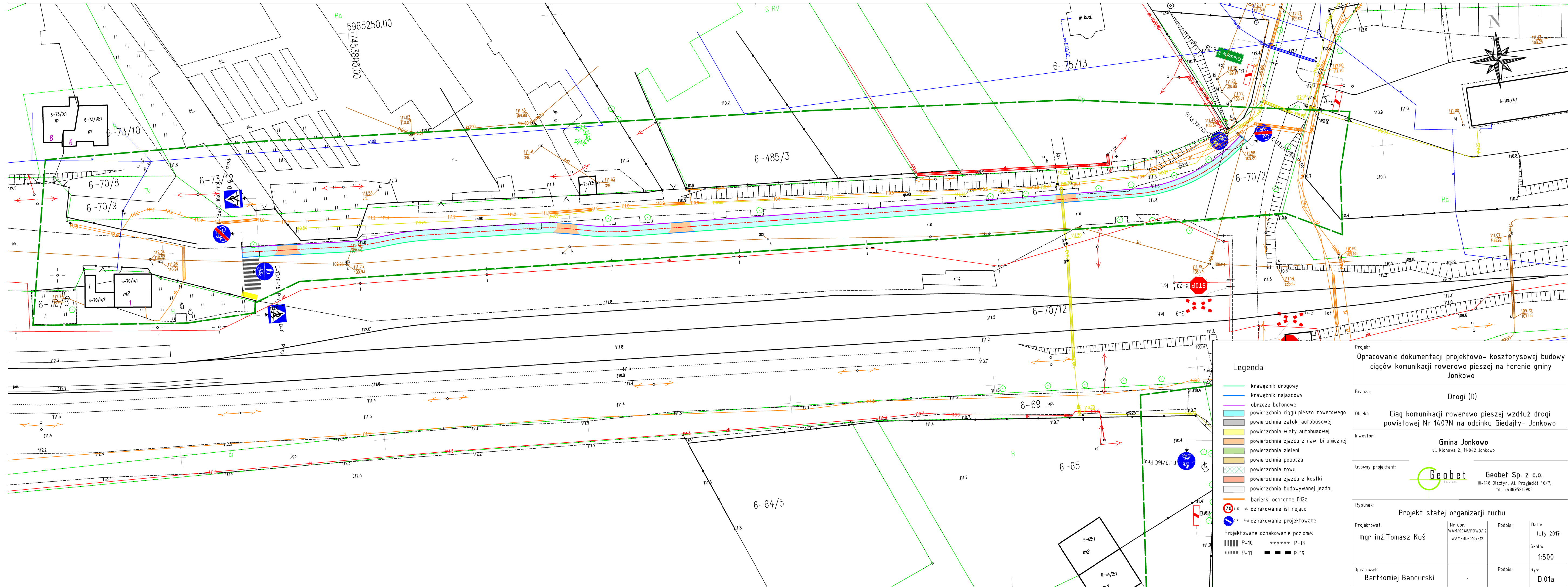
---





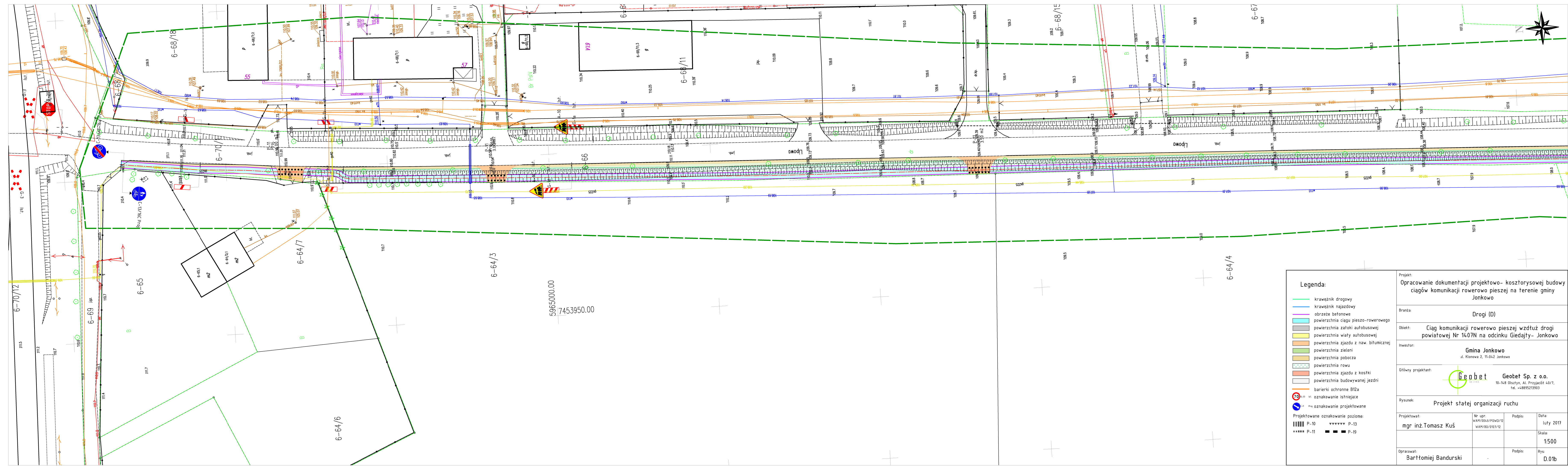
źródło: <https://powiatolsztynski.geoportal2.pl/>

Projekt: Przebudowa drogi powiatowej nr 1407N na odcinku Giedajty -Jonkowo oraz drogi wewnętrznej gminnej potożnej na działce 70/4 w zakresie budowy drogi rowerowej w ramach projektu: „Poprawa Ekomobilności miejskiej na terenie gminy Jonkowo”			
Branża:		Drogi (D)	
Obiekt:		Droga rowerowa	
Inwestor:		<b>Gmina Jonkowo</b> ul. Klonowa 2, 11-042 Jonkowo	
Główny projektant:		 <b>Geobet Sp. z o.o.</b> 10-148 Olsztyn, Al. Przyjaciół 40/7, tel. +48895213903	
Rysunek:		Lokalizacja	
Projektował:	Nr upr. WAM/0048/POWD/12 WAM/BD/0107/12	Podpis:	Data: luty 2017
mgr inż. Tomasz Kuś			
Sprawdził:	Nr upr. WAM/0051/POOD/12 WAM/BD/0104/12	Podpis:	Skala: 1:10000
mgr inż. Marek Kotowski			
Opracował:	-	Podpis:	Rys: D.00
Bartłomiej Bandurski			



Projekt: Opracowanie dokumentacji projektowo-kosztorysowej budowy ciągów komunikacji rowerowo pieszej na terenie gminy Jonkowo			
Branża: Drogi (D)			
Obiekt: Ciąg komunikacji rowerowo pieszej wzdłuż drogi powiatowej Nr 1407N na odcinku Giedajty- Jonkowo			
Inwestor: Gmina Jonkowo ul. Klonowa 2, 11-042 Jonkowo			
Główny projektant: <b>Geobet</b> Geobet Sp. z o.o. 10-148 Olsztyn, Al. Przyjaciół 40/7, tel. +48895213903			
Rysunek: Projekt stacji organizacji ruchu			
Projektował: mgr inż. Tomasz Kuś	Nr upr. WAM/0046/PWD/12	Podpis:	Data: luty 2017
	WAM/BD/0107/12		Skala: 1:500
Opracował: Bartłomiej Bandurski		Podpis:	Rys: D.01a

- Legenda:**
- krawężnik drogowy
  - krawężnik najazdowy
  - obrzeże betonowe
  - powierzchnia ciągu pieszo-rowerowego
  - powierzchnia zatoki autobusowej
  - powierzchnia wiaty autobusowej
  - powierzchnia zjazdu z naw. bitumicznej
  - powierzchnia zieleni
  - powierzchnia pobocza
  - powierzchnia rowu
  - powierzchnia zjazdu z kostki
  - powierzchnia budowanej jezdni
  - barierki ochronne B12a
  - 70-33 ist. oznakowanie istniejące
  - 70-33 prz. oznakowanie projektowane
- Projektowane oznakowanie poziome:
- P-10
  - P-11
  - P-13
  - P-19



**Legenda:**

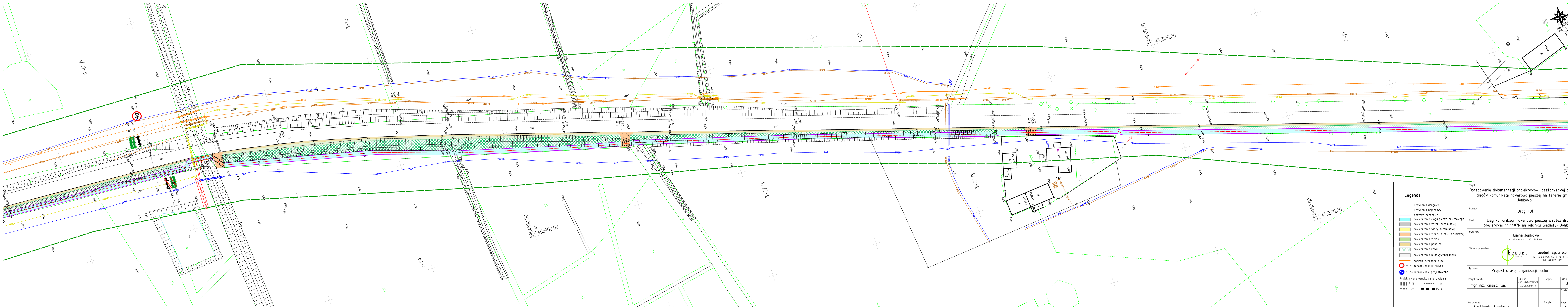
- krawężnik drogowy
- krawężnik najazdowy
- obrzeże betonowe
- powierzchnia ciągu pieszo-rowerowego
- powierzchnia zatoki autobusowej
- powierzchnia wiaty autobusowej
- powierzchnia zjazdu z naw. bitumicznej
- powierzchnia zieleni
- powierzchnia pobocza
- powierzchnia rowu
- powierzchnia zjazdu z kostki
- powierzchnia budowywanej jezdni
- barierki ochronne B12a
- oznakowanie istniejące
- oznakowanie projektowane

Projektowane oznakowanie poziome:

- P-10
- P-13
- P-11
- P-19

Projekt: Opracowanie dokumentacji projektowo- kosztorysowej budowy ciągów komunikacji rowerowo pieszej na terenie gminy Jonkowo			
Branża: Drogi (D)			
Objekt: Ciąg komunikacji rowerowo pieszej wzdłuż drogi powiatowej Nr 1407N na odcinku Giedajty- Jonkowo			
Inwestor: Gmina Jonkowo ul. Klonowa 2, 11-042 Jonkowo			
Główny projektant:  Geobet Sp. z o.o. 10-148 Olsztyn, Al. Przyjaźni 40/7, tel. +48895213903			
Rysunek: Projekt stałej organizacji ruchu			
Projektował: mgr inż. Tomasz Kuś	Nr upr. WAM/0043/PDWD/12 WAM/BB/0107/12	Podpis:	Data: luty 2017
Opracował: Bartłomiej Bandurski		Podpis:	Rys: D.01b
			Skala: 1:500

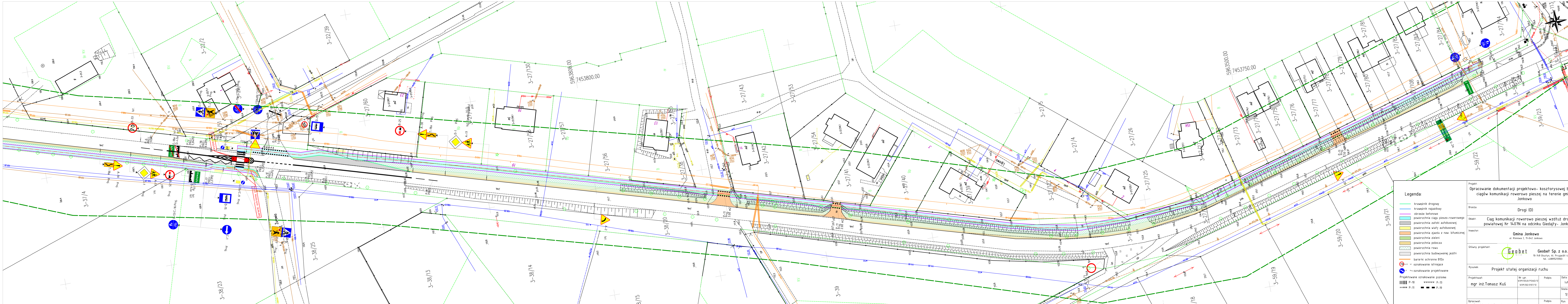
5965000.00  
7453950.00



- Legenda:**
- krawężnik drogowy
  - krawężnik najazdowy
  - obrzeże betonowe
  - powierzchnia ciągu pieszo-rowerowego
  - powierzchnia zatoki autobusowej
  - powierzchnia wiaty autobusowej
  - powierzchnia zjazdu z naw. bitumicznej
  - powierzchnia zieleni
  - powierzchnia poboża
  - powierzchnia rowu
  - powierzchnia budowanej jezdni
  - barierki ochronne B12a
  - oznakowanie istniejące
  - oznakowanie projektowane

- Projektowane oznakowanie poziome:**
- P-10
  - P-13
  - P-11
  - P-19

Projekt: Opracowanie dokumentacji projektowo-kosztorysowej budowy ciągów komunikacji rowerowo pieszej na terenie gminy Jonkowo			
Branża: Drogi (D)			
Objekt: Ciąg komunikacji rowerowo pieszej wzdłuż drogi powiatowej nr 1407N na odcinku Giedajty- Jonkowo			
Inwestor: Gmina Jonkowo ul. Rionowa 2, 11-042 Jonkowo			
Główny projektant: <b>Geobet</b> Geobet Sp. z o.o. 10-148 Olaszyn, Al. Przyszłości 40/7, tel. +489521903			
Rysunek: Projekt stałej organizacji ruchu			
Projektował: mgr inż. Tomasz Kuś	Nr upr. WAM/0048/POWD/12 WAM/BO/107/12	Podpis:	Data: Luty 2017
Opracował: Bartłomiej Bandurski		Podpis:	Rys. D.01c
		Skala: 1:500	



**Legenda:**

- krawężnik drogowy
- krawężnik najazdowy
- obrzeże betonowe
- powierzchnia ciągu pieszo-rowerowego
- powierzchnia zatoki autobusowej
- powierzchnia wiaty autobusowej
- powierzchnia zjazdu z naw. bitumicznej
- powierzchnia zieleni
- powierzchnia pobocza
- powierzchnia rowu
- powierzchnia budowanej jezdni
- barierki ochronne B12a
- oznakowanie istniejące
- oznakowanie projektowane

**Projektowane oznakowanie poziome:**

- P-10
- P-13
- P-11
- P-19

**Projekt:** Opracowanie dokumentacji projektowo- kosztorysowej budowy ciągów komunikacji rowerowo pieszej na terenie gminy Jonkowo

**Branża:** Drogi (D)

**Objekt:** Ciąg komunikacji rowerowo pieszej wzdłuż drogi powiatowej Nr 1407N na odcinku Giedajty- Jonkowo

**Inwestor:** Gmina Jonkowo  
ul. Klonowa 2, 11-042 Jonkowo

**Główny projektant:** **Geobet** Geobet Sp. z o.o.  
10-148 Głuszyn, Al. Przysiężki 60/7,  
tel. +4895219903

**Rysunek:** Projekt stałej organizacji ruchu

Projektował: <b>mgr inż. Tomasz Kuś</b>	Nr upr. WAM/0048/POWD/12 WAM/BO/097/12	Podpis: 
Opracował: <b>Bartłomiej Bandurski</b>	Podpis: 	Data: Luty 2017

Skala:  
1:500  
Rys.:  
D.01d