

Uchwała Nr XLIV/245/98
Rady Gminy w Jonkowie z dnia 13.12.1998

w sprawie zmiany miejscowego planu zagospodarowania przestrzennego gminy Jonkowo zatwierdzonego Uchwałą Nr.VIII/XVII/81/91 Rady Gminy w Jonkowie z dnia 27.11.1991r.

Na podstawie art.18 ust.2 pkt 5 i art.40 Ustawy z dn.8 marca 1990r. o samorządzie terytorialnym (Dz.U.Nr 13 poz.74 z 96r. z późn. zmianami), oraz art.26 Ustawy z dn.7.06.1994r. o zagospodarowaniu przestrzennym (Dz.U.Nr 89 z 1994r. poz.415), Rada Gminy w Jonkowie uchwała co następuje:

§ 1.

Tracą moc rysunek i ustalenia miejscowego planu zagospodarowania przestrzennego gminy na obszarze wsi Szalstry, oznaczonym w załączniku graficznym do niniejszej uchwały określeniem: "granica zmiany planu".

§ 2.

W miejsce dotychczas obowiązujących ustaleń zatwierdza się nowe o treści jak niżej:

1. dla terenów wydzielonych liniami rozgraniczającymi i oznaczonymi symbolami:

- MR-1 Zabudowa mieszkalna lub rekreacyjna. Wysokość zabudowy do dwóch kondygnacji plus poddasze. przekrycie budynków dachami o kątach nachylenia połaci dachowych od 30° do 45°.
- MR-2 Zabudowa mieszkalna lub rekreacyjna. Ustalenia architektoniczne jak dla MR-1. Wyjazd na drogę wojewódzką, istniejącym wyjazdem wspólnym dla działki oznaczonej symbolem "MM".
- MM Istniejąca zabudowa mieszkaniowa. Możliwa zmiana funkcji na rekreacyjną. Możliwa rozbudowa, przebudowa lub modernizacja istniejących budynków.
- K1 Droga wojewódzka.
- K2 Droga dojazdowa. Szerokość pasa drogowego min.10m. Przebieg ciągów uzbrojenia terenu.
- D1 Droga gminna - dojazd do proj. oczyszczalni oraz obsługa pól.
- NO-1 Teren oczyszczalni ścieków z punktem zlewnym nieczystości. Strefa uciążliwego wpływu na otoczenie nie może przekraczać 100m. od oznaczonych granic oczyszczalni.
- NO-2 Teren usytuowania przepompowni ścieków.

2. symbole graficzne występujące w załączniku graficznym do niniejszej uchwały oznaczają:
- linie rozgraniczające tereny o różnym przeznaczeniu - obowiązujące, rozdzielają tereny o różnym przeznaczeniu i różnych ustaleniach. Ich przebieg jest obowiązujący,
 - linie rozgraniczające tereny o różnym przeznaczeniu - postulowane, rozdzielają tereny o różnym przeznaczeniu i różnych ustaleniach. Ich przebieg może ulegać zmianom wynikającym ze stanu władania, lub rozwiązań technicznych,
 - linie podziału na działki - obowiązujące, ich przebieg jest obowiązujący,
 - linie podziału na działki - postulowane, ich przebieg może ulegać zmianie z zachowaniem zasady podziału terenu,
 - ciąg przebiegu napowietrznej linii elektrycznej SN. Istniejąca linia napowietrzna SN. Urządzenie i wykorzystywanie terenu w oznaczonym pasie nie może ograniczać warunków prawidłowej eksploatacji tej linii.
 - nieprzekraczalna linia zabudowy. Poza tą linią nie mogą być lokalizowane budynki lub ich części,
 - granica zmiany planu. Określa obszar, na którym obowiązują ustalenia zawarte w niniejszej uchwale.

§ 3.

1. Odprowadzenie ścieków sanitarnych z projektowanej zabudowy, do oczyszczalni ścieków zlokalizowanej na terenie oznaczonym symbolem "NO-1" w załączniku graficznym do niniejszej uchwały,
2. Zaopatrzenie w wodę z wodociągu wiejskiego.

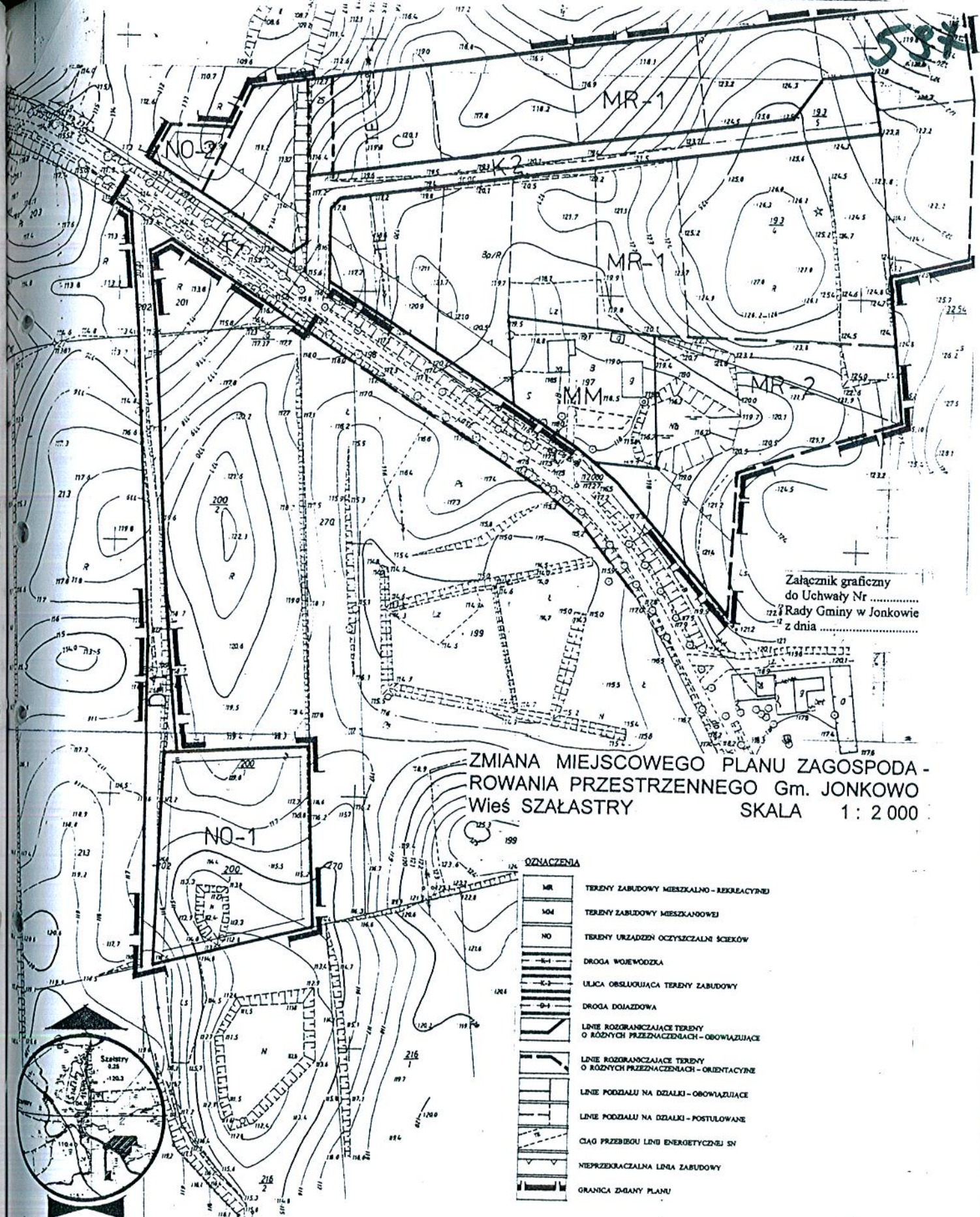
§ 4.

Wysokość jednorazowych opłat od wzrostu wartości nieruchomości w wypadku jej zbywania ustala się na³⁰.....%.

§ 5.

Uchwała wchodzi w życie po upływie 14 dni od daty jej ogłoszenia w dzienniku urzędowym województwa olsztyńskiego.

Przewodniczący
Rady Gminy
Andrzej Szeniawski



Załącznik graficzny
do Uchwały Nr
Rady Gminy w Jonkowie
z dnia

ZMIANA MIEJSCOWEGO PLANU ZAGOSPODAROWANIA PRZESTRZENNEGO Gm. JONKOWO
WIEŚ SZWAŁSTRY
SKALA 1 : 2 000

OZNACZENIA

MR	TERENY ZABUDOWY MIESZKALNO-REKREACYJNE
MO4	TERENY ZABUDOWY MIESZKALNOJ
NO	TERENY URZĄDZEŃ OCZYSZCZALNI ŚCIEKÓW
—1—	DROGA WOJEWÓDZKA
—2—	ULICA OBSŁUŻUJĄCA TERENY ZABUDOWY
—3—	DROGA DOJAZDOWA
—4—	LINIE ROZGRANICZAJĄCE TERENY O RÓŻNYCH PRZEZNACZENIACH - OBOWIĄZUJĄCE
—5—	LINIE ROZGRANICZAJĄCE TERENY O RÓŻNYCH PRZEZNACZENIACH - ORIENTACYJNE
—6—	LINIE PODZIAŁU NA DZIAŁKI - OBOWIĄZUJĄCE
—7—	LINIE PODZIAŁU NA DZIAŁKI - POSTULOWANE
—8—	CIAŁO PRZEBIEGU LINII ENERGETYCZNEJ SN
—9—	NIEPRZEKRACZALNA LINIA ZABUDOWY
—10—	GRANICA ZMIANY PLANU

Zmianę planu opracował:
mgr inż. arch. Jan Olszewski
upr. urb. Nr 415/88

Gm. JONKOWO woj. olsztyńskie
SZWAŁSTRY
MAPA SYTUACYJNO-WYSOKOŚCIOWA

Założona w r. 1997 przez
OKRĘGOWE PRZEDSIĘBIORSTWO GEODEZYJNO-KARTOGRAFICZNE SP. Z O.O. W OLSZTYNIE

uzupełniona przez Usługi Geodezyjne i Kartograficzne
Tadeusz Dąbrowski
Olsztyn ul. Kołobrzeska 13K/70

Województwo
Olsztynskie
Urząd Miejski
W Szwałstrze
ul. ...
15-000

Handwritten signature

Handwritten date: 1998