

w sprawie wyrażenia zgody na obciążenie służebnością przesyłu nieruchomości stanowiących własność Gminy Jonkowo na rzecz Polskich Sieni Elektroenergetycznych S.A. z siedzibą w Konstancinie – Jeziornej.

Na podstawie art. 18 ust. 2 pkt. 9 lit. a ustawy z dnia 8 marca 1990 r. o samorządzie gminnym (t.j. Dz. U. z 2013 r., poz. 594 z późn. zm.) oraz art. 13 ust. 1 ustawy z dnia 21 sierpnia 1997 roku o gospodarce nieruchomościami (t.j. Dz. U. z 2014r., poz. 518 z późn. zm.) w związku z art. 305¹ Kodeksu cywilnego **Rada Gminy Jonkowo uchwala, co następuje:**

§ 1

Wyraża się zgodę na obciążenie nieruchomości stanowiących własność Gminy Jonkowo :

- a) działek oznaczonych numerami : 62, 100 położonych w obrębie Kajny
- b) działek oznaczonych numerami : 213, 248 położonych w obrębie Mątki

odpłatną służebnością przesyłu ustanowioną na czas nieokreślony na rzecz Polskich Sieni Elektroenergetycznych S.A. z siedzibą w Konstancinie Jeziornej (dalej zwanych „PSE S.A.”).

§ 2

1. Służebność przesyłu polegać będzie na korzystaniu z nieruchomości wymienionych w § 1 tj. każdorazowym ich udostępnianiu PSE S.A. w celu wykonania niezbędnych robót związanych z eksploatacją, konserwacją, modernizacją, remontami, przeprowadzaniem bieżących napraw lub usuwaniem awarii urządzeń i linii elektroenergetycznych stanowiących własność PSE S.A..

2 Zakres korzystania przez PSE S.A. z nieruchomości wymienionych w § 1 zostanie szczegółowo uregulowany w umowie o ustanowieniu służebności przesyłu, która zostanie zawarta w formie aktu notarialnego.

3. Przebieg służebności, o której mowa w ust. 1, określają załączniki graficzne nr 1 – 4 do uchwały.

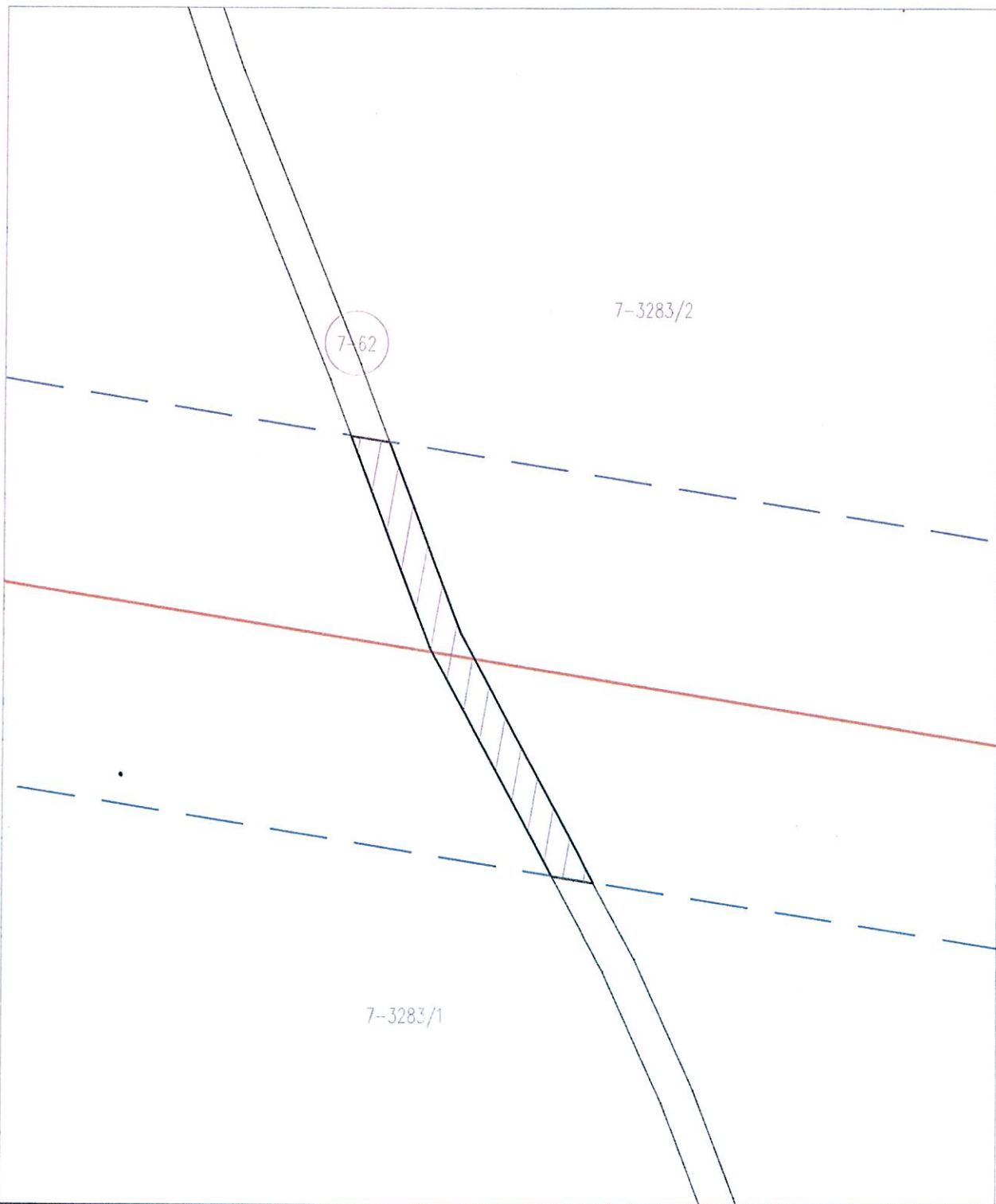
§ 3



Wykonanie uchwały powierza się Wójtowi Gminy Jonkowo.

§ 4



Uchwała wchodzi w życie z dniem podjęcia.

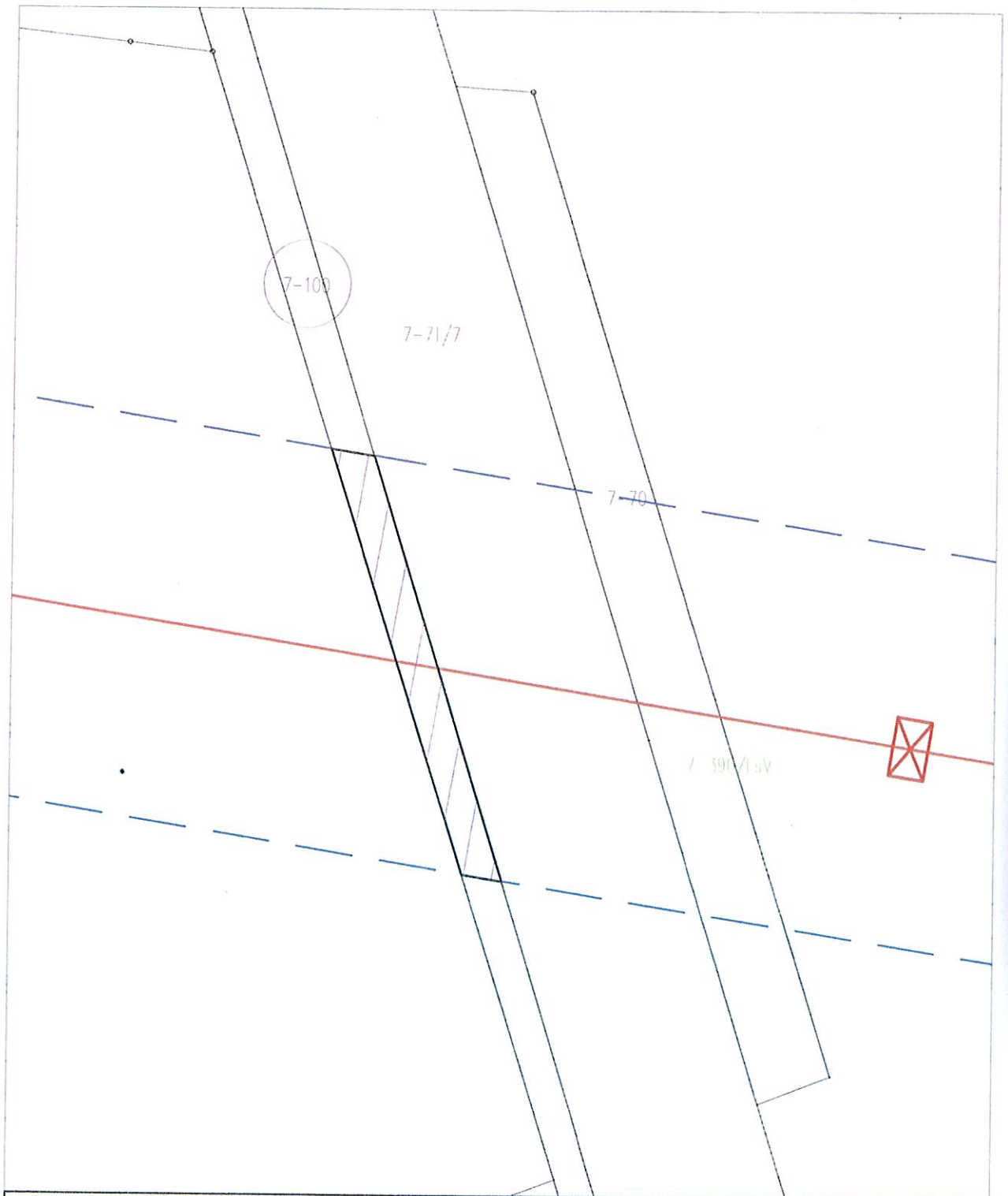
**WICEPRZEWODNICZĄCA
RADY GMINY
Katarzyna Kijańska**

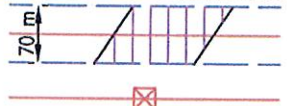



 Projektowany odcinek linii z zakreskowaną powierzchnią pasa technologicznego o szerokości 70 m w obrębie przedmiotowej działki

 Stanowisko słupa

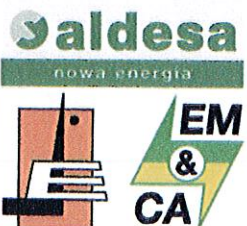
podpis właściciela:	podpis przedstawiciela inwestora:	Data: 12.2013
------------------------	---	---------------

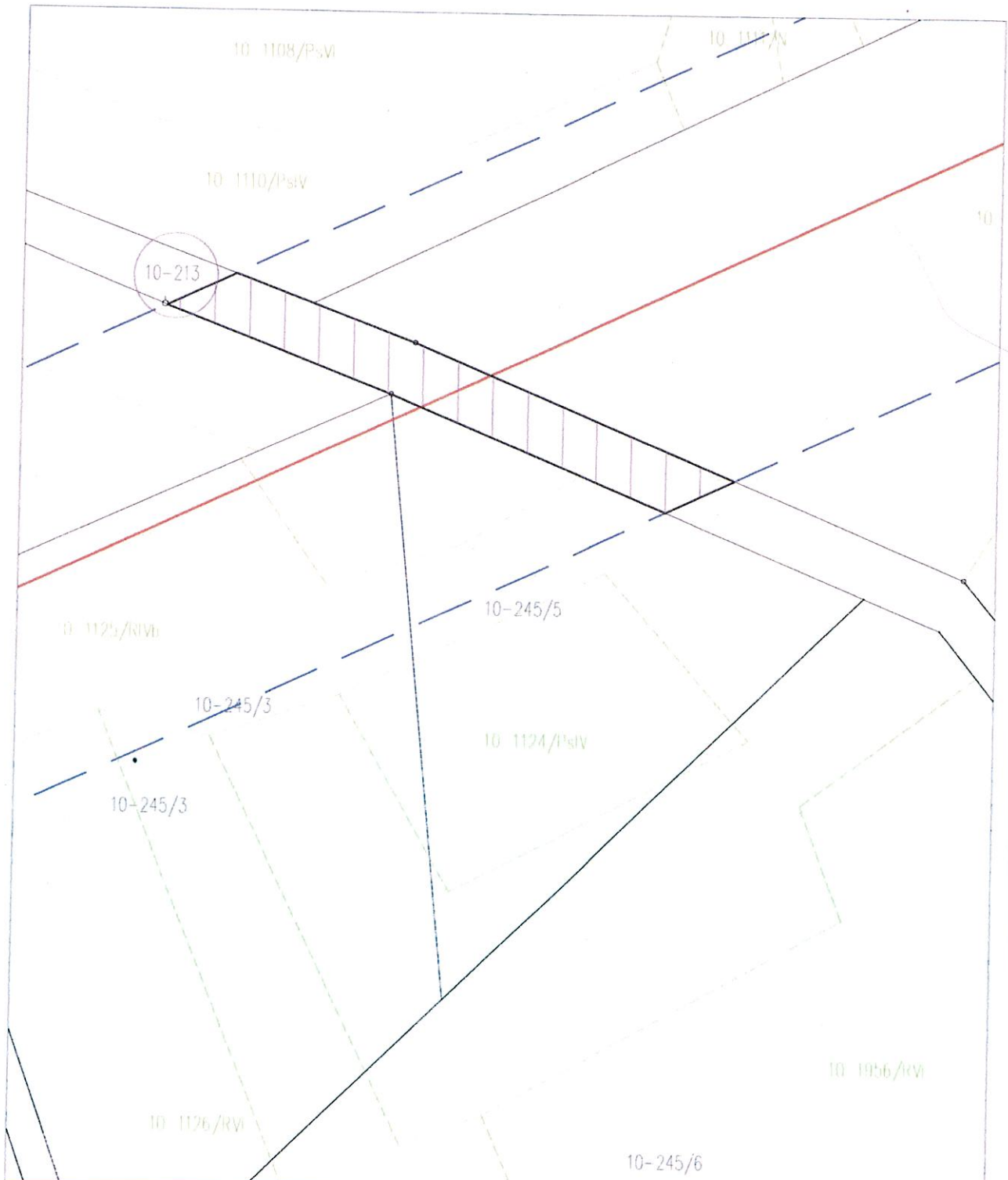
Plan trasy linii 2x400 kV Olsztyn Mątki - Ostrołęka			Skala: 1:1000	 
Nr umowy:		Długość osi linii na przedmiotowej działce:	8 m	
Gmina:	Jonkowo	Szerokość pasa technologicznego:	70 m	
Obręb:	Kajny	Powierzchnia pasa technologicznego na przedmiotowej działce:	507 m ²	
Nr działki:	62			

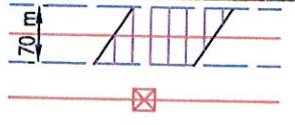



 Projektowany odcinek linii z zakreskowaną powierzchnią pasa technologicznego o szerokości 70 m w obrębie przedmiotowej działki
 Stanowisko słupa

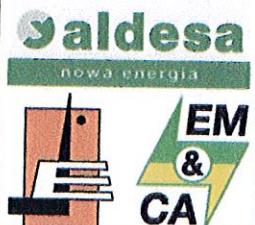
podpis właściciela:	podpis przedstawiciela Inwestora:	Data: 12.2013
------------------------	---	---------------

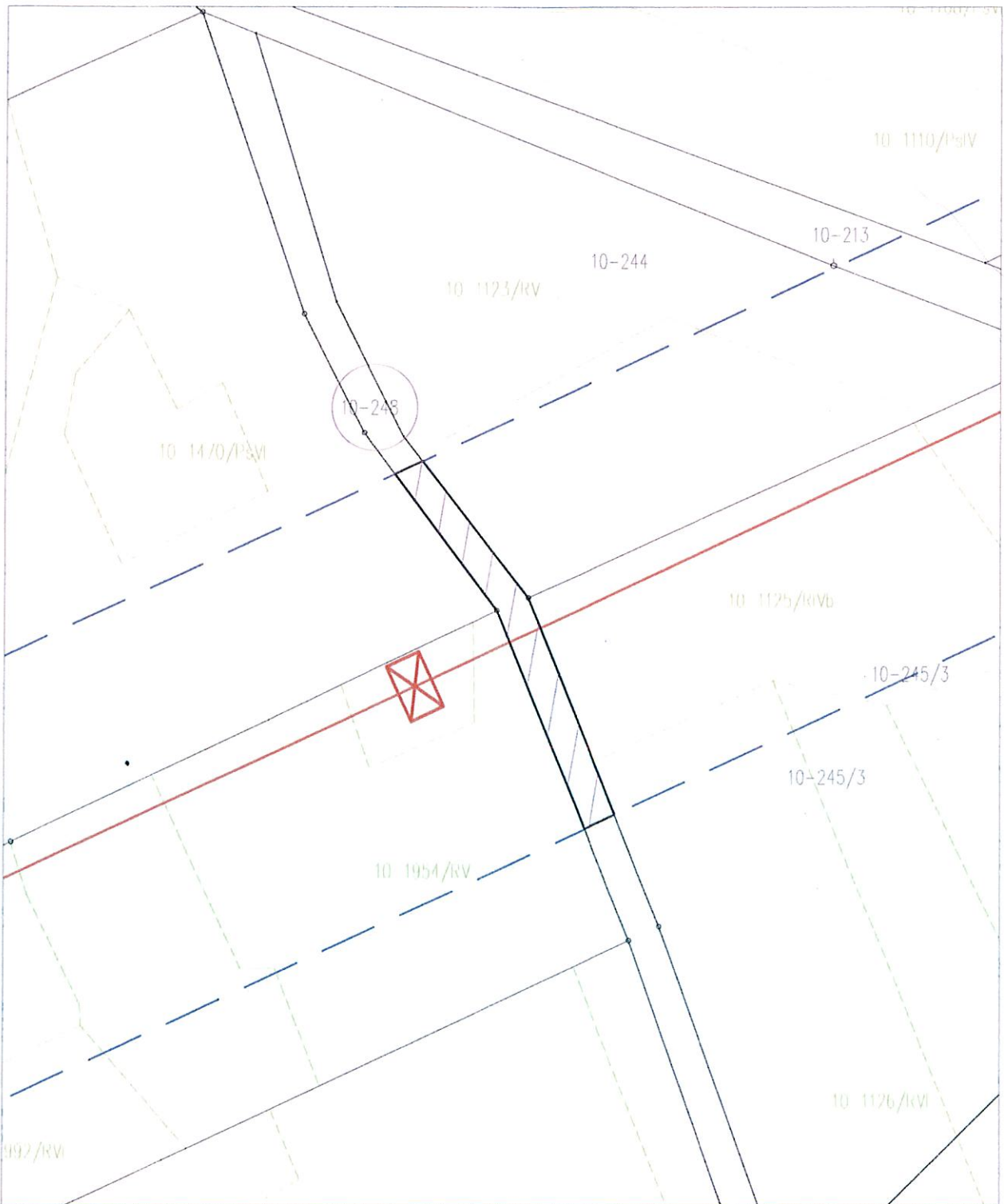
Plan trasy linii 2x400 kV Olsztyn Mątki - Ostrołęka			Skala: 1:1000	
Nr umowy:		Długość osi linii na przedmiotowej działce:	8 m	
Gmina:	Jonkowo	Szerokość pasa technologicznego:	70 m	
Obręb:	Kajny	Powierzchnia pasa technologicznego na przedmiotowej działce:	523 m ²	
Nr działki:	100			




 Projektowany odcinek linii z zakresowaną powierzchnią pasa technologicznego o szerokości 70 m w obrębie przedmiotowej działki
 Stanowisko słupa

podpis właściciela:	podpis przedstawiciela Inwestora:	Data: 12.2013
---------------------	-----------------------------------	---------------

Plan trasy linii 2x400 kV Olsztyn Mątki - Ostrołęka			Skala: 1:1000	
Nr umowy:		Długość osi linii na przedmiotowej działce:	14 m	
Gmina:	Jonkowo	Szerokość pasa technologicznego:	70 m	
Obręb:	Mątki	Powierzchnia pasa technologicznego na przedmiotowej działce:	958 m ²	
Nr działki:	213			



Projektowany odcinek linii z zakreskowaną powierzchnią pasa technologicznego o szerokości 70 m w obrębie przedmiotowej działki
 Stanowisko słupa

podpis
właściciela:

podpis
przedstawiciela
Inwestora:

Data: 12.2013

Plan trasy linii 2x400 kV Olsztyn Mątki - Ostrołęka

Skala:
1:1000

Nr umowy:		Długość osi linii na przedmiotowej działce:	6 m
Gmina:	Jonkowo	Szerokość pasa technologicznego:	70 m
Obręb:	Mątki	Powierzchnia pasa technologicznego na przedmiotowej działce:	405 m ²
Nr działki:	248		

