

UCHWAŁA Nr XXIV/31/2004  
Rady Gminy Jonkowo  
z dnia 12 listopada 2004r

w sprawie nadania nazw ulic na osiedlach w Giedajtach

Na podstawie art.18 ust.2 pkt 13 ustawy z dnia 8 marca 1990 roku o samorządzie gminnym (Dz. U. Nr 142 z 2001 roku, poz.1591, z 2002 r. Nr 23, poz.220, Nr 62, poz. 558, Nr 113, poz. 984, Nr 153, poz.1271, Nr 214, poz. 1806, z 2003 r. Nr 80, poz. 717, Nr 162, poz. 1568, z 2004 r. Nr 102, poz. 1055, Nr 116, poz. 1203, Nr 167, poz.1759) Rada Gminy uchwala co następuje:

§ 1. Nadaje się drogom położonym na osiedlu domów jednorodzinnych w Giedajtach nazwy ulic:

- 1) Bociania
- 2) Gołębia
- 3) Kosa
- 4) Łabędzia
- 5) Orla
- 6) Pawia
- 7) Pliszki
- 8) Sokola
- 9) Sowa
- 10) Wilgi
- 11) Żurawia,

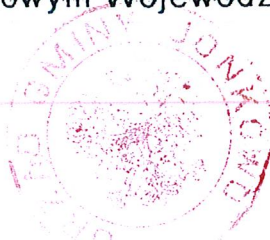
§ 2. Zmienia się nazwę części ulicy Rolnej na Leśną we wsi Giedajty.

§ 3. Dokładny przebieg ulic określają załączniki graficzne do niniejszej uchwały.

§ 4. Wykonanie uchwały powierza się Wójtowi Gminy.

§ 5. Uchwała wchodzi w życie po upływie 14 dni od daty ogłoszenia w Dzienniku Urzędowym Województwa Warmińsko-Mazurskiego.

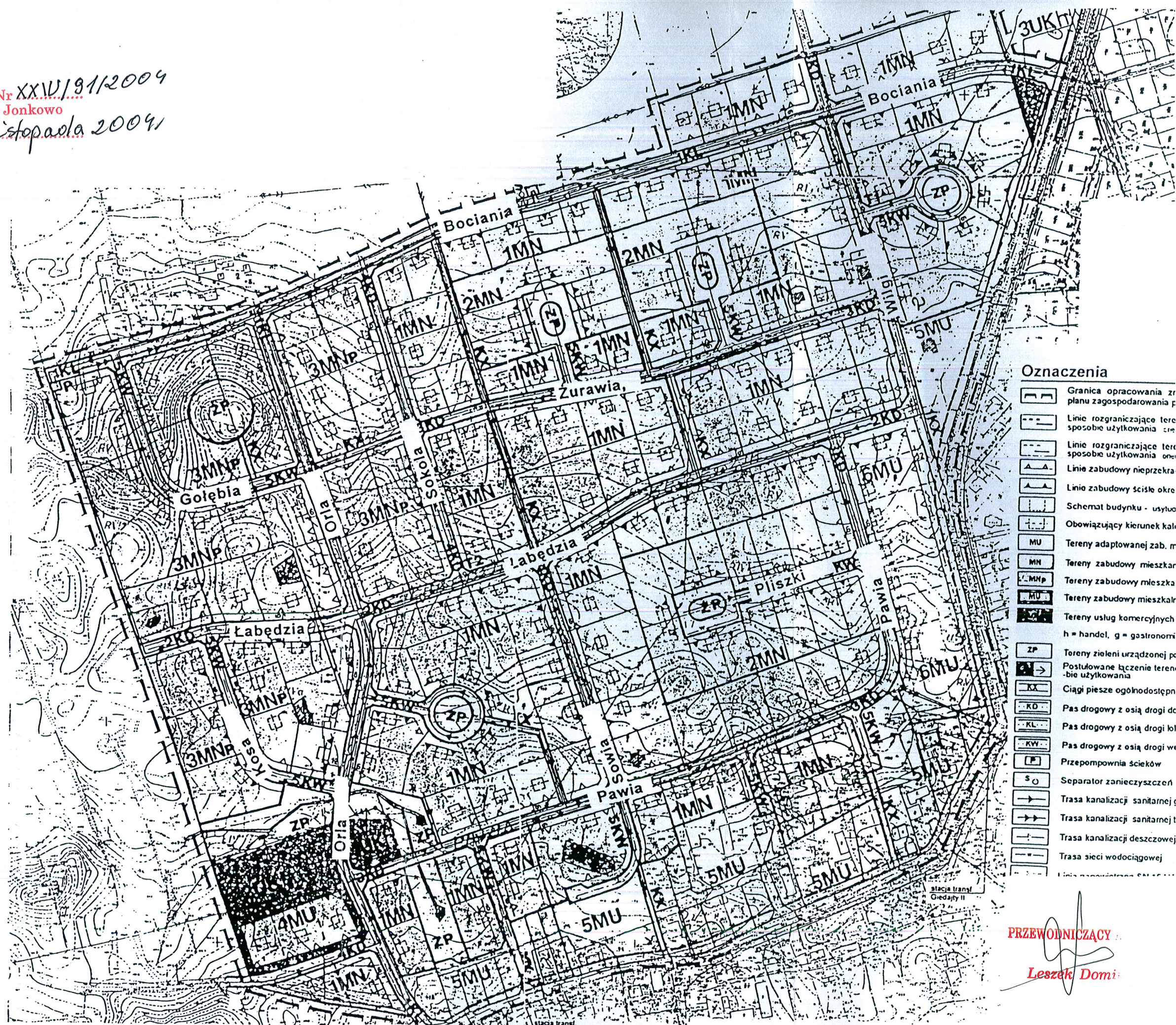
RADCA PRAWNY  
mgr Elżbieta Przybyś



PRZEWODNICZĄCY RADY

Leszek Domin

Załącznik  
do uchwały Nr XXV/191/2009  
Rady Gminy Jonkowo  
z dn. 12 listopada 2009



### Oznaczenia

- Granica opracowania z planu zagospodarowania p
- Linie rozgraniczające tere sposobie użytkowania c
- Linie rozgraniczające tere sposobie użytkowania on
- Linie zabudowy nieprzeka
- Linie zabudowy ściśle okre
- Schemat budynku - usytu
- Obowiązujący kierunek ka
- Tereny adaptowanej zab. m
- Tereny zabudowy mieszkar
- Tereny zabudowy mieszka
- Tereny zabudowy mieszkal
- Tereny usług komercyjnych  
h = handel, g = gastronomi
- Tereny zieleni urządzonej p
- Postulowane łączenie tere-  
bie użytkowania
- Ciągi piesze ogólnodostęp
- Pas drogowy z osią drogi dc
- Pas drogowy z osią drogi lo
- Pas drogowy z osią drogi w
- Przepompownia ścieków
- Separator zanieczyszczeń
- Trasa kanalizacji sanitarnej
- Trasa kanalizacji sanitarnej t
- Trasa kanalizacji deszczowej
- Trasa sieci wodociągowej
- Linie napowietrzne

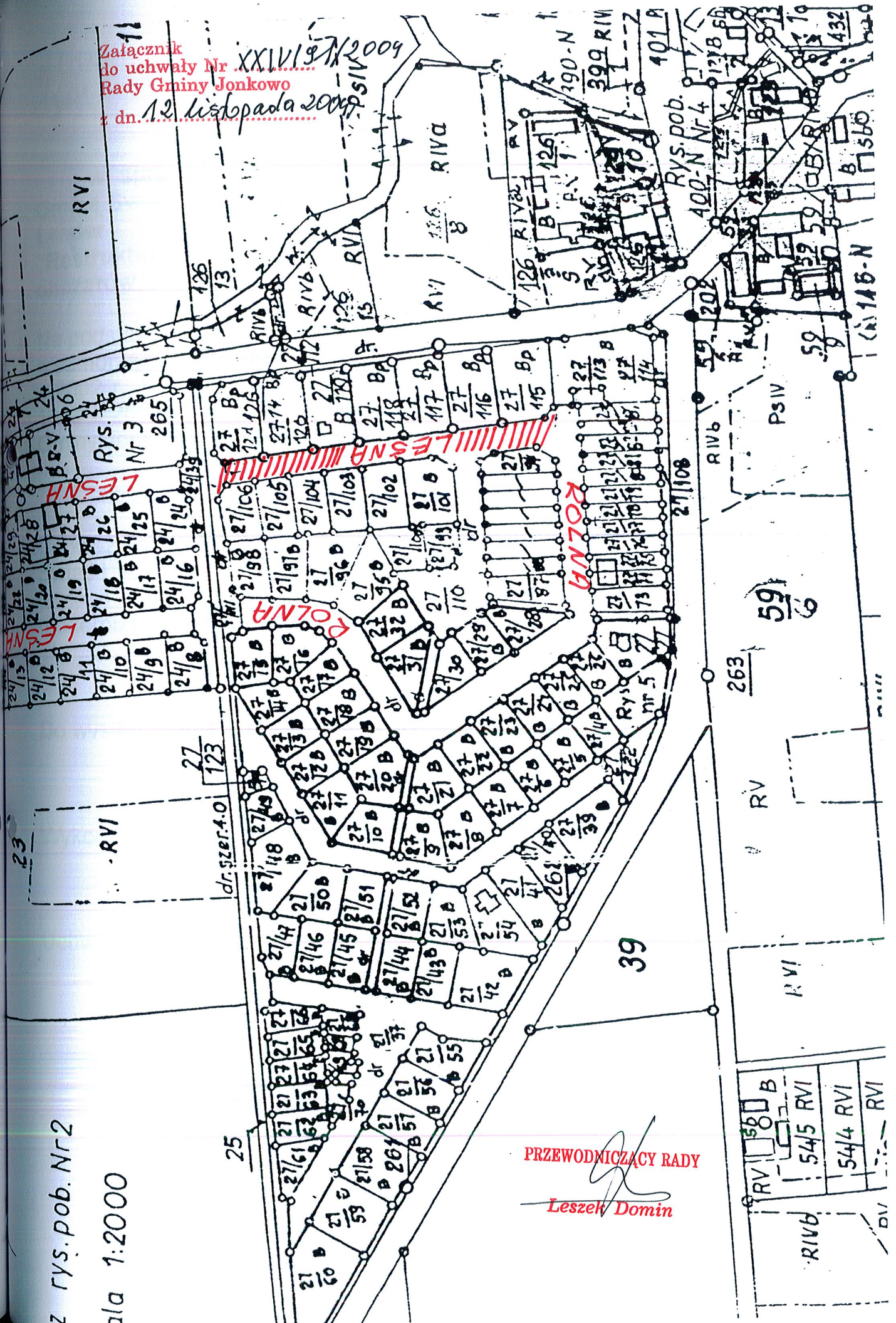
PRZEWODNICZĄCY

*Leszek Domi*

Z RYS. pob. Nr 2

skala 1:2000

Załącznik  
do uchwały Nr XXIV/19/2009  
Rady Gminy Jonkowo  
z dn. 12 listopada 2009 r. SIV



PRZEWODNICZĄCY RADY  
*Leszek Domin*

59/6

39

263

202

400-N Nr 4

1278

432

401 A

126

126

126

126

126

126

126

126

126

126

126

126

126

126

126

126

126

126

126

126

126

126

126

126

126

126

126

126

126

126

126

126

126

126

126

126

126

126

126

126

126

126

126

126

126

126

126

126

126

126

126

126

126

126

126

126

126

126

126

126

126

126

126

126

126

126

126

126

126

126

126

126

126

126

126

126

126

126

126

126

126

126

126

126

126

126

126

126

126

126

126

126

126

126

126

126

126

126

126

126

126

126

126

126

126

126

126

126

126

126

126

126

126

126

126

126

126

126

126

126

126

126

126

126

126

126

126

126

126

126

126

126

126

126

126

126

126

126

126

126

126