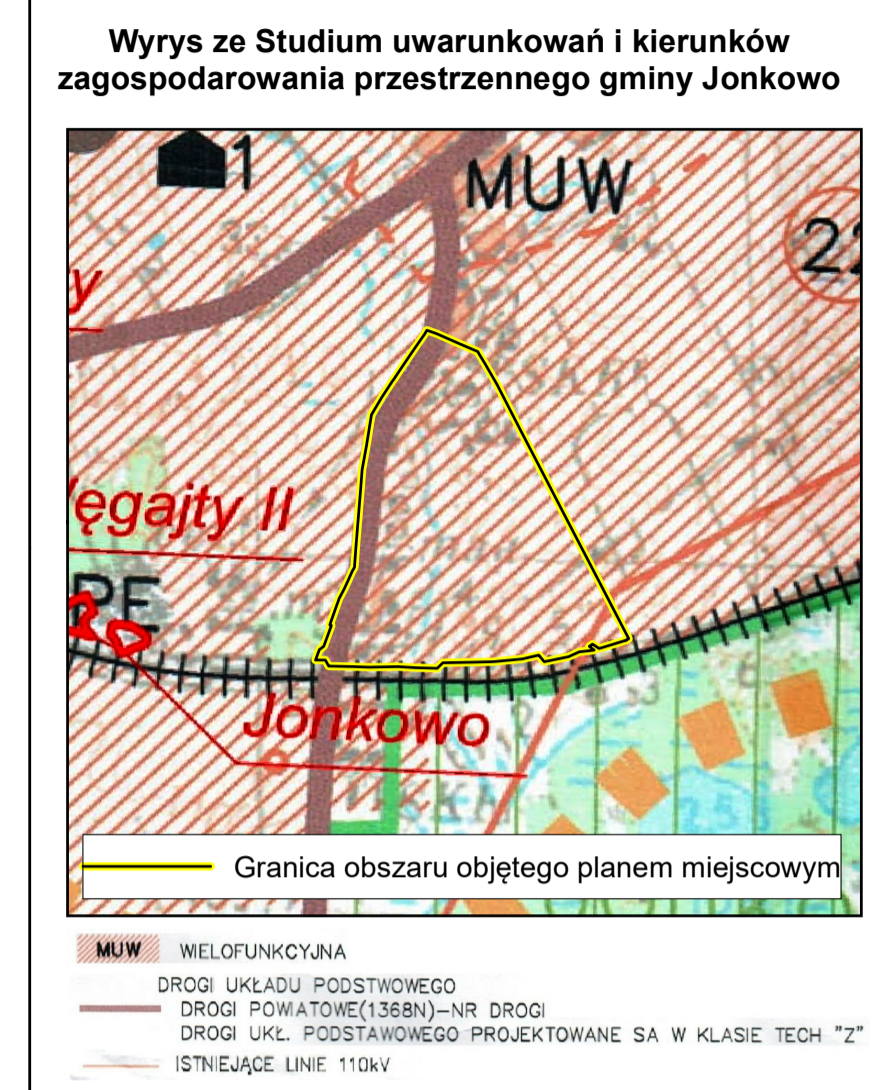
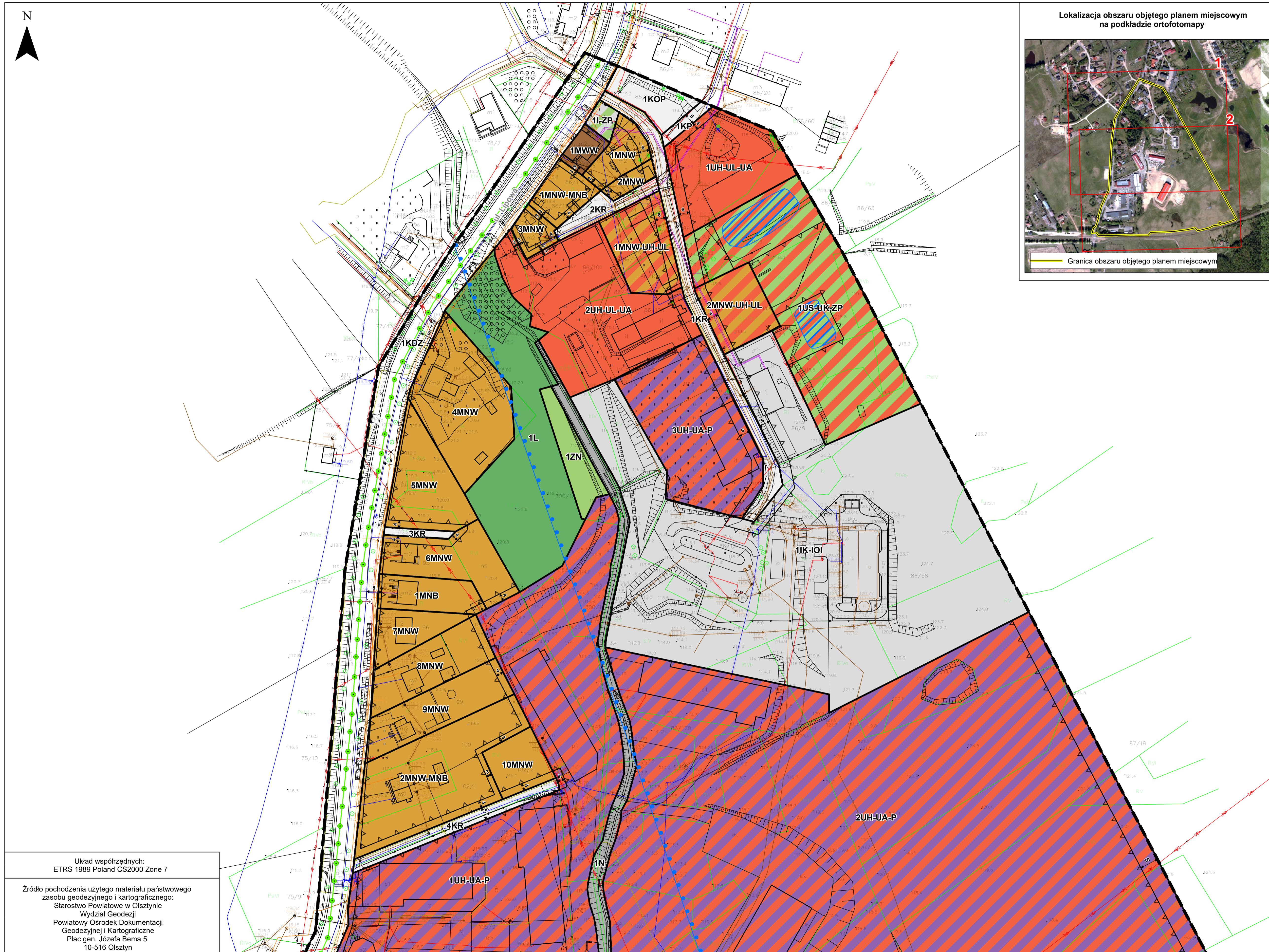


MIEJSCOWY PLAN ZAGOSPODAROWANIA PRZESTRZENNEGO TERENU POŁOŻONEGO W OBRĘBIE GEODEZYJNYM JONKOWO

ZAŁĄCZNIK NR 1
DO UCHWAŁY NR
RADY GMINY JONKOWO
Z DNIA



- Elementy będące ustaleniami planu miejscowego:**
- Granica obszaru objętego planem miejscowym
 - Linie rozgraniczające tereny o różnym przeznaczeniu lub różnych zasadach zagospodarowania
 - Nieprzekraczalna linia zabudowy
 - Wymiar podany w metrach
 - Pas technologiczny istniejącej linii elektroenergetycznej 110 kV
- Określenie przeznaczenia terenów:**
- MNW - teren zabudowy mieszkaniowej jednorodzinnej wolnostojącej
 - MNW-MNB - teren zabudowy mieszkaniowej jednorodzinnej wolnostojącej lub zabudowy mieszkaniowej jednorodzinnej bliźniaczej
 - MNW-UH-UL - teren zabudowy mieszkaniowej jednorodzinnej wolnostojącej lub usług handlu lub usług rzemieślniczych
 - MNB - teren zabudowy mieszkaniowej jednorodzinnej bliźniaczej
 - MWW - teren zabudowy mieszkaniowej wielorodzinnej wolnostojącej
 - UH-UL-UA - teren usług handlu lub usług rzemieślniczych lub usług biurowych i administracji
 - UH-UA-P - teren usług handlu lub usług biurowych i administracji lub produkcji
 - US-UK-ZP - teren usług sportu i rekreacji lub usług kultury i rozrywki lub zieleni urządzonej
 - KDZ - teren drogi zbiorczej
 - KR - teren komunikacji drogowej wewnętrznej
 - KP - teren komunikacji pieszo-rowerowej
 - KOP - teren parkingu
 - I-ZP - teren infrastruktury technicznej lub zieleni urządzonej
 - IK-IOI - teren kanalizacji lub instalacji do przetwarzania odpadów komunalnych
 - L - teren lasu
 - ZN - teren zieleni naturalnej
 - N - teren niesklasyfikowany
- Elementy będące ustaleniami planu miejscowego obowiązującymi na podstawie przepisów odrębnych:**
- Granica Głównego Zbiornika Wód Podziemnych nr 213 Olsztyn
 - Zabytkowa aleja drzew ujęta w gminnej ewidencji zabytków
 - Strefa ograniczeń w zagospodarowaniu terenu położonego w sąsiedztwie obszaru kolejowego
- Element informacyjny niebędący ustaleniem planu miejscowego:**
- Istniejący zbiornik wodny

Układ współrzędnych:
ETRS 1989 Poland CS2000 Zone 7

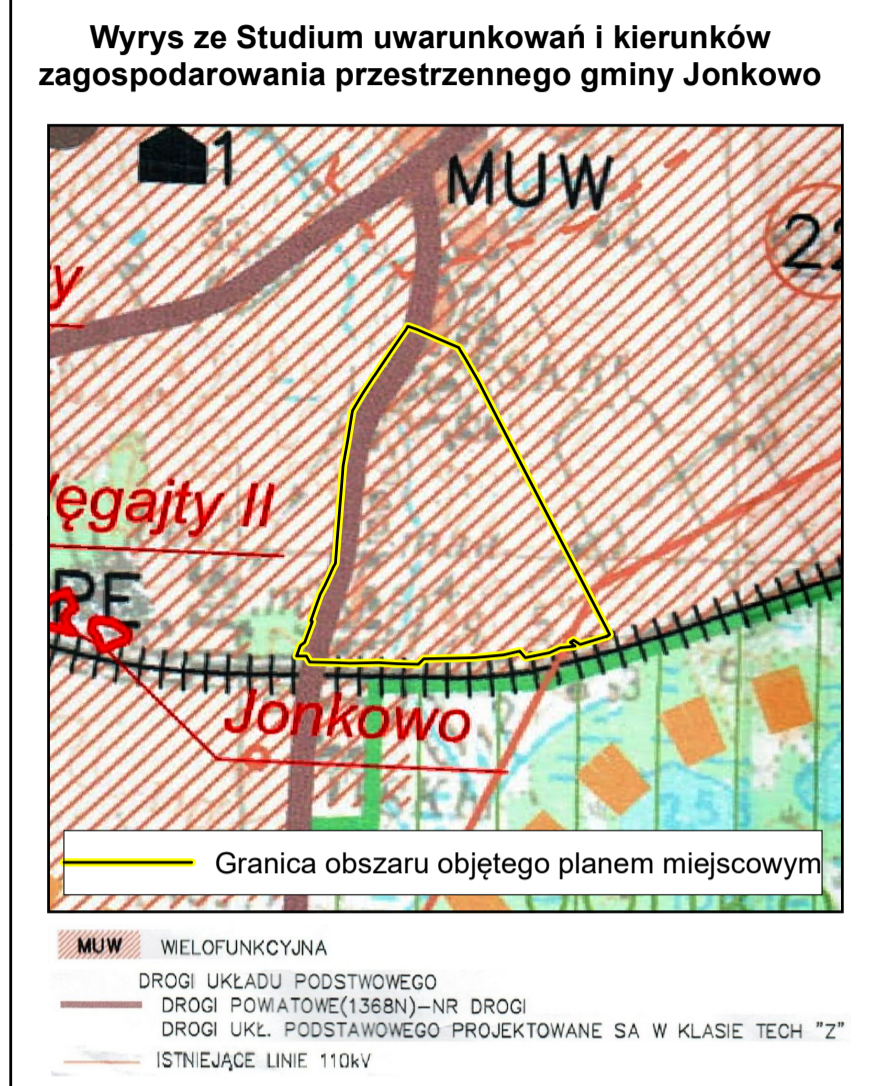
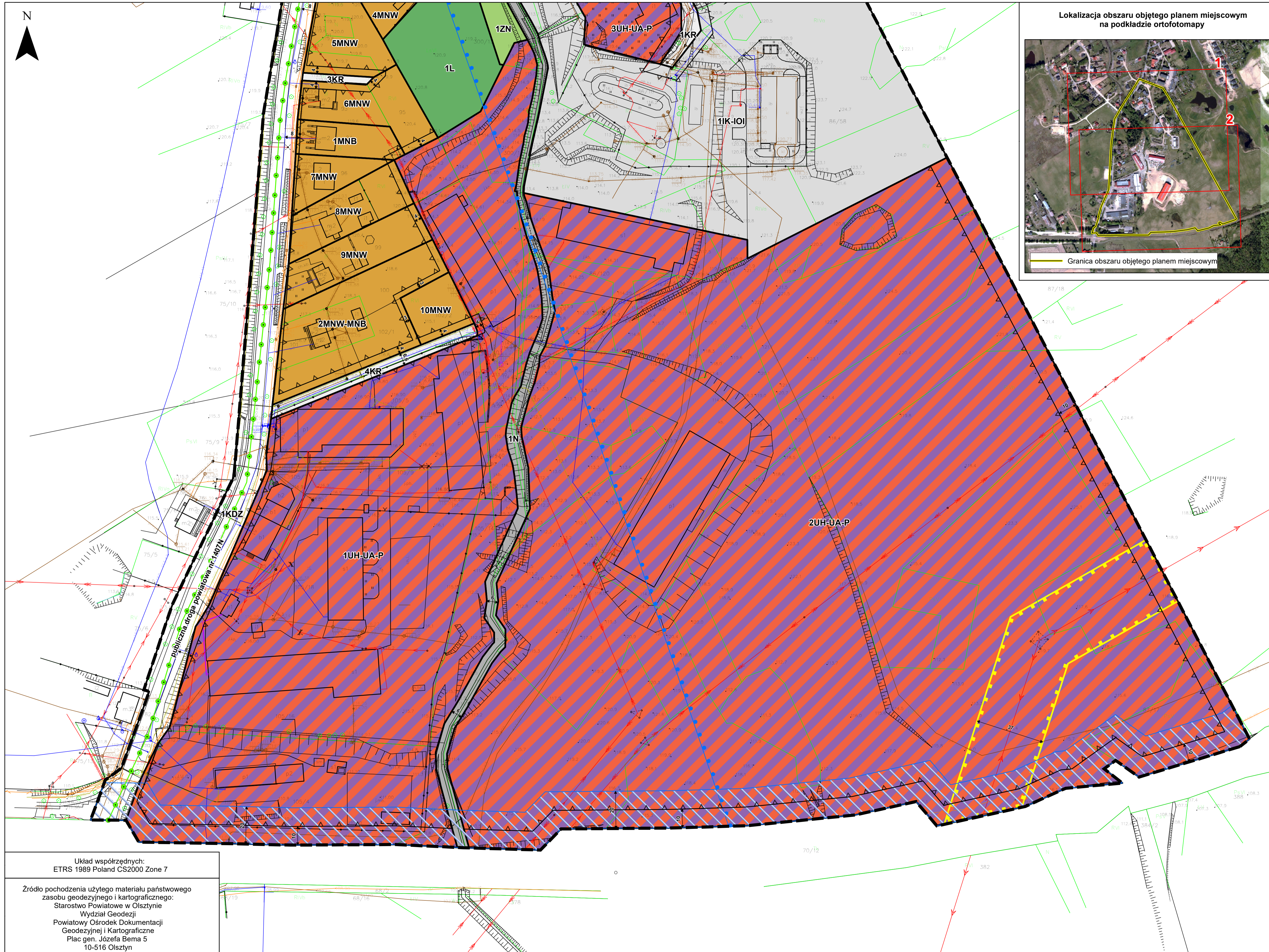
Źródło pochodzenia użytego materiału państwowego zasobu geodezyjnego i kartograficznego:
Starostwo Powiatowe w Olsztynie
Wydział Geodezji
Powiatowy Ośrodek Dokumentacji Geodezyjnej i Kartograficznej
Plac gen. Józefa Bema 5
10-516 Olsztyn

SKALA 1:1 000

Format wydruku w skali 1:1000 - 84 cm x 60 cm
ARKUSZ 1 z 2

MIEJSCOWY PLAN ZAGOSPODAROWANIA PRZESTRZENNEGO TERENU POŁOŻONEGO W OBRĘBIE GEODEZYJNYM JONKOWO

ZAŁĄCZNIK NR 1
DO UCHWAŁY NR
RADY GMINY JONKOWO
Z DNIA R.



- Elementy będące ustaleniami planu miejscowego:**
- Granica obszaru objętego planem miejscowym
 - Linie rozgraniczające tereny o różnym przeznaczeniu lub różnych zasadach zagospodarowania
 - ▽ Nieprzekraczalna linia zabudowy
 - 6 Wymiar podany w metrach
 - Pas technologiczny istniejącej linii elektroenergetycznej 110 kV
 - Określenie przeznaczenia terenów:**
 - MNW - teren zabudowy mieszkaniowej jednorodzinnej wolnostojącej
 - MNW-MNB - teren zabudowy mieszkaniowej jednorodzinnej wolnostojącej lub zabudowy mieszkaniowej jednorodzinnej bliźniaczej
 - MNW-UH-UL - teren zabudowy mieszkaniowej jednorodzinnej wolnostojącej lub usług handlu lub usług rzemieślniczych
 - MNB - teren zabudowy mieszkaniowej jednorodzinnej bliźniaczej
 - MWW - teren zabudowy mieszkaniowej wielorodzinnej wolnostojącej
 - UH-UL-UA - teren usług handlu lub usług rzemieślniczych lub usług biurowych i administracji
 - UH-UA-P - teren usług handlu lub usług biurowych i administracji lub produkcji
 - US-UK-ZP - teren usług sportu i rekreacji lub usług kultury i rozrywki lub zieleni urządzonej
 - KDZ - teren drogi zbiorczej
 - KR - teren komunikacji drogowej wewnętrznej
 - KP - teren komunikacji pieszo-rowerowej
 - KOP - teren parkingu
 - I-ZP - teren infrastruktury technicznej lub zieleni urządzonej
 - IK-IOI - teren kanalizacji lub instalacji do przetwarzania odpadów komunalnych
 - L - teren lasu
 - ZN - teren zieleni naturalnej
 - N - teren niesklasyfikowany
- Elementy będące ustaleniami planu miejscowego obowiązującymi na podstawie przepisów odrębnych:**
- Granica Głównego Zbiornika Wód Podziemnych nr 213 Olsztyn
 - Zabytkowa aleja drzew ujęta w gminnej ewidencji zabytków
 - Strefa ograniczeń w zagospodarowaniu terenu położonego w sąsiedztwie obszaru kolejowego
- Element informacyjny niebędący ustaleniem planu miejscowego:**
- Istniejący zbiornik wodny

Układ współrzędnych:
ETRS 1989 Poland CS2000 Zone 7

Źródło pochodzenia użytego materiału państwowego zasobu geodezyjnego i kartograficznego:
Starostwo Powiatowe w Olsztynie
Wydział Geodezji
Powiatowy Ośrodek Dokumentacji Geodezyjnej i Kartograficznej
Plac gen. Józefa Bema 5
10-516 Olsztyn

SKALA 1:1 000

Format wydruku w skali 1:1000 - 84 cm x 60 cm
ARKUSZ 2 z 2